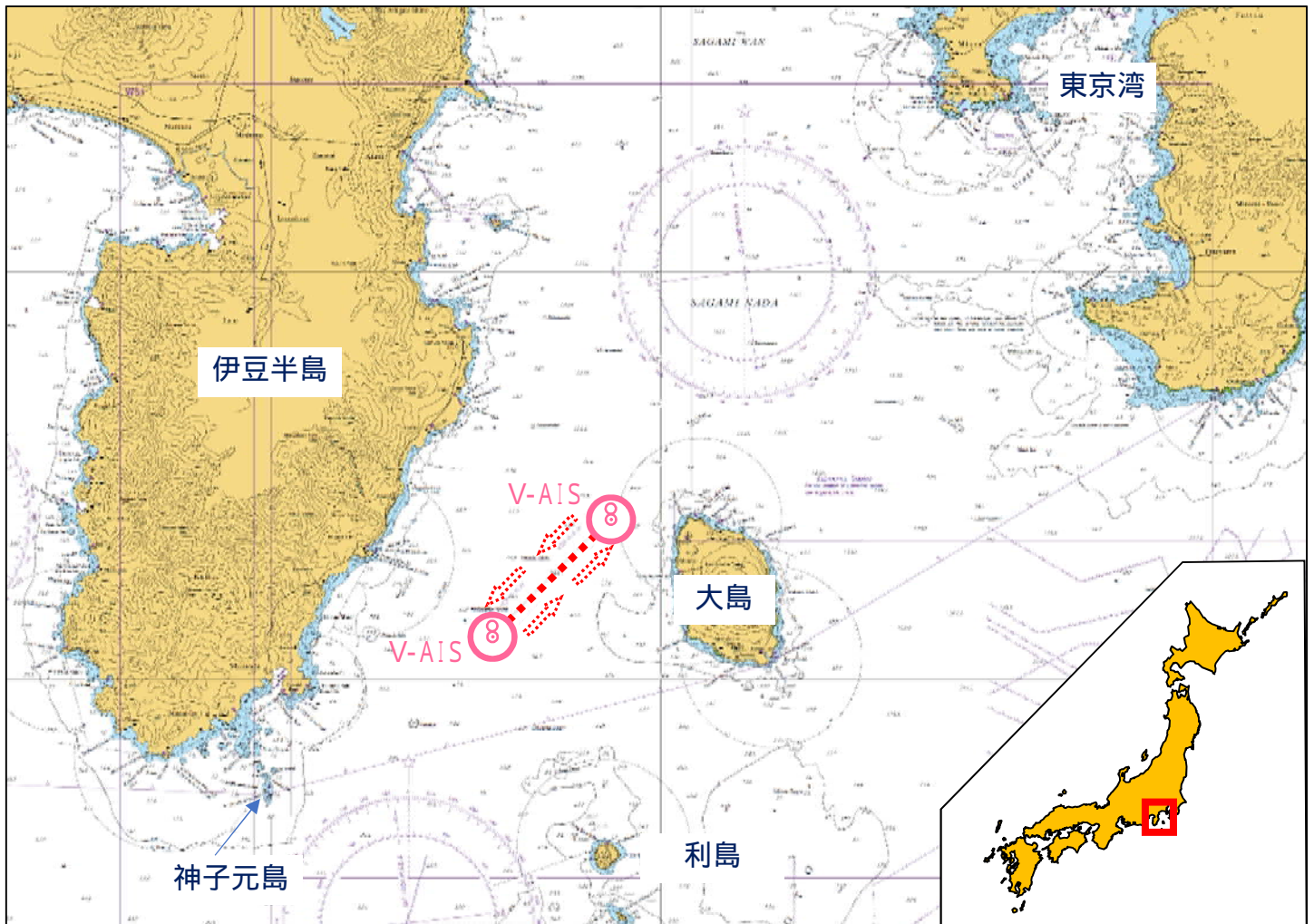
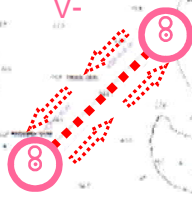
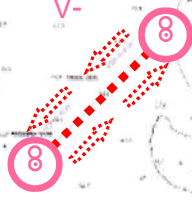


平成30年1月1日伊豆大島西岸沖に推薦航路を設定します。  
安全な航海のため、推薦航路中心線の右側通航をお願いします。

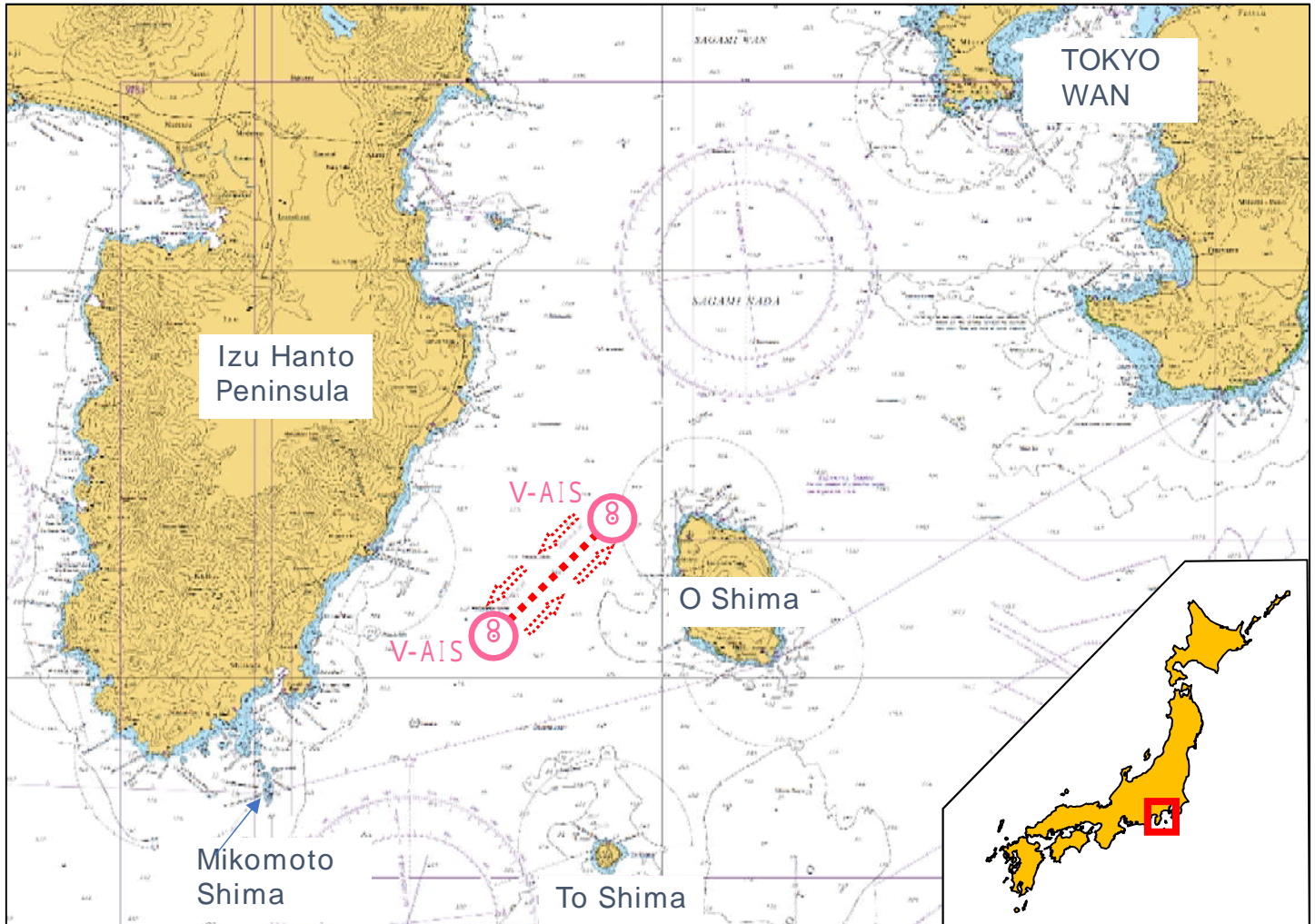


- 平成30年1月1日世界標準時00:00（日本時間09:00）から伊豆大島西岸沖に推薦航路を設定します。
- 推薦航路とは、SOLAS条約に基づく、中心線を示した限定されない幅の航路です。
- 伊豆大島西岸沖を通航する船舶は、中心線の右側を航行してください。
- 推薦航路の北端と南端には、バーチャルAISによりシンボルマーク（）が表示されます。  
推薦航路北端：北緯34度48分00秒 東経139度17分00秒  
推薦航路南端：北緯34度42分12秒 東経139度10分00秒
- （）バーチャルAIS（V-AIS）とは、レーダーや電子海図上でシンボルマークを仮想表示させる航路標識です。  
AISを搭載していない船舶には、シンボルマークは表示されませんのでご注意ください。
- 海図利用者は水路通報により情報を入手して海図の更新をお願いします。  
（水路通報のホームページはこちら）<http://www1.kaiho.mlit.go.jp/TUHO/tuho/nm.html>

## 【お問い合わせ先】

〒231-8818 横浜市中区北仲通5-57  
第三管区海上保安本部 交通部航行安全課 045-211-1118

We set the recommended route on 1 January, 2018.  
It is requested to keep the starboard side of the center line for the safety of navigation.



- We set the recommended course off the west coast of Izu O Shima Island on 1 January, 2018 at 00:00 UTC (09:00 JST).
- The recommended route is a route of undefined width, which is shown by the center line, based on the SOLAS convention.
- Ships navigating off the west coast of Izu O Shima Island are requested to keep the starboard side of the center line.
- The north and south ends of the recommended route are shown by the symbol mark(\*) for portrayal of the virtual AIS.

North end of the recommended route : 34-48-00 N 139-17-00 E

South end of the recommended route : 34-42-12 N 139-10-00 E

- ( ) The virtual AIS (V-AIS) is the Aids to Navigation showing the symbol mark(s) on the radar(s) or ENC(s) virtually. Please be advised that if ships aren't equipped with AIS, these symbol marks are not shown.
- It is also requested that the chart users should update the charts by acquiring necessary information by Notices to Mariners.  
(Click here for Notices to Mariners.) [http://www1.kaiho.mlit.go.jp/TUHO/tuho/nm\\_en.html](http://www1.kaiho.mlit.go.jp/TUHO/tuho/nm_en.html)

## 【Inquiry】

〒231-8818 5-57, Kita Nakadori, Naka-ku, Yokohama City  
Navigation Safety Division, Maritime Traffic Department,  
3rd Regional Coast Guard Headquarters

045-211-1118