

신해면처분장 건설공사에 따른 항박금지 등의 안내

(2026년 4월 1일 ~ 당분간)

- 도쿄항 신해면처분장 (D블럭, E블럭, F블럭) (계한항 도쿄쿠 제4구) 에서, 계속해서 신해면처분장 건설공사가 다음과 같이 시공됩니다. (그림 1, 2 참조)
- 부근 해역을 항행하는 선박은, 충분히 주의해 주십시오.

다음

1 실시되는 공사 작업

- (1) D블럭
차수·퇴메우기공 및 해저지반을 파내러가는 심굴공
- (2) F블럭
F블럭 토사운송선(제2 전송)으로 G블럭, C블럭 안에 전송하는 전송공

2026년도 신해면처분장 건설공사 공정표

공정	년월	2026년												2027년			
		4월	5월	6월	7월	8월	9월	10월	11월	12월	1월	2월	3월	1월	2월	3월	
D블럭	심굴공	[시공]															
F블럭																	
D블럭	차수·퇴메우기공	2024년도 공사 (남서측·남측 강철판 타설+PMCE타설)	[시공]														
		2025년도 공사 (남동측·동측 강철판 타설+PMCE타설)	[시공]														
		2025년도 공사 (서측 PMCE타설+차수시트 설치)	[시공]														
		2026년도 공사 (남측 강철판 타설+PMCE타설)	[시공]														
		2026년도 공사 (서측 PMCE타설+차수시트 설치)	[시공]														
E블럭	준설토사 임시적재 정비공																
F블럭	전송공																

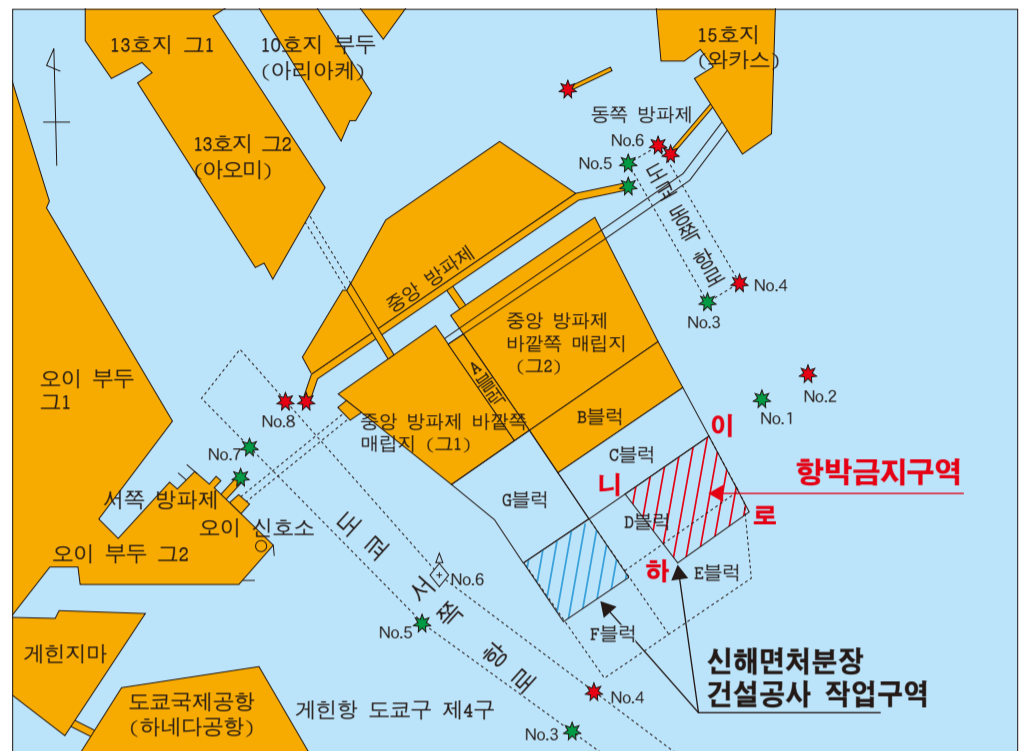


그림 1 안내도

2 항박금지기간

2025년 7월 31일부터 당분간

3 안전대책

- (1) 경계선
항행선박의 안전을 피하기 위해, [경계선]을 주간은 공사구역(항박금지)의 동측에 1척, 남측에 1척 및 전송공의 서측에 1척, 야간에는 동측에 1척, 남측에 1척을 배치해, 부근을 항행하는 선박에 정보제공·유도 등에 힘씁니다. (그림2, 공사구역도 참조)
경계선의 표시는 그림5와 같습니다.
- (2) 표지
공사구역 및 호안을 명시하기 위해, 공사구역 명시 허가표지, 호안 명시 표지를 그림2와 같이 설치하고 있습니다.
표지는 그림3과 같습니다.

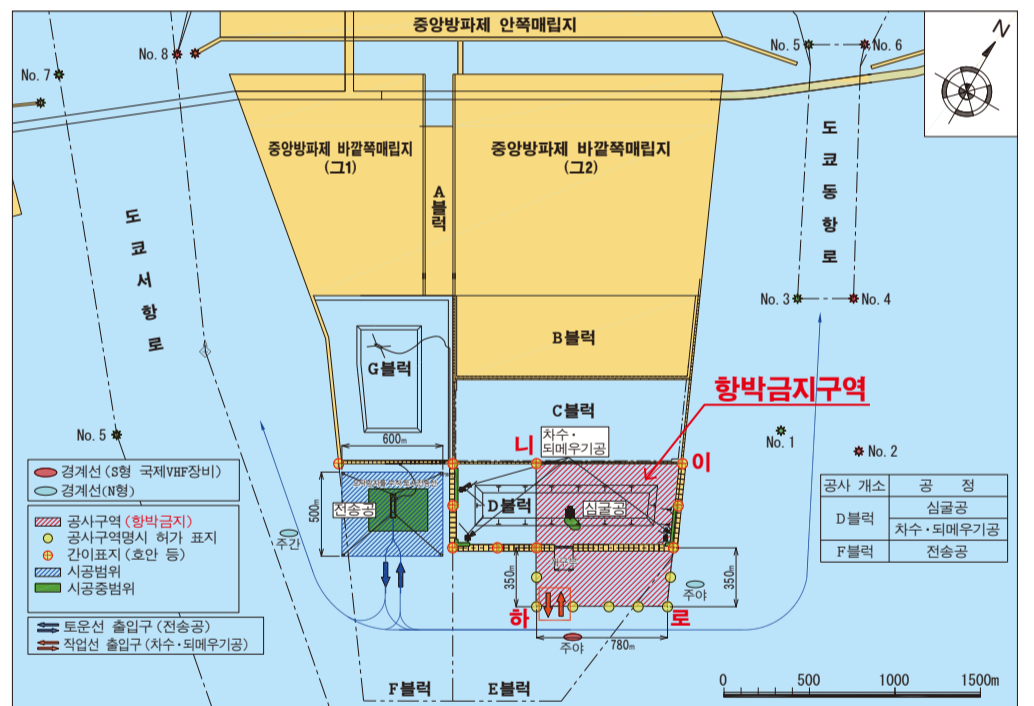


그림 2 공사구역도

공사용 표지	공사구역명시 허가 표지 (○)			호안명시 표지 (⊕)		
	등질	등색	광달거리	등질	등색	광달거리
	4초1섬광	황색	4.5해리		4초1섬광	3.0해리
	본체도색	황색			본체도색	황색
	동기점멸기능 있음				동기점멸기능 있음	

그림 3 공사용 표지

지점	위도 (북위)	경도 (동경)
이	35도 35분 20.2초	139도 49분 55.9초
로	35도 34분 55.7초	139도 50분 11.7초
하	35도 34분 41.6초	139도 49분 45.9초
니	35도 35분 04.6초	139도 49분 27.2초

그림1 및 그림2에서 항박금지지역은, 왼쪽표 (항박금지지역을 나타내는 좌표치)의 [이] ~ [니]의 각 지점을 순차적으로 이은 선 및, [니] ~ [이]까지의 호안선으로 둘러싸인 해면을 나타냅니다.

4 공사용 선박의 표지기

신해면 처분장을 출입하는 공사용선은, 그림-4의 표지를 게양합니다.

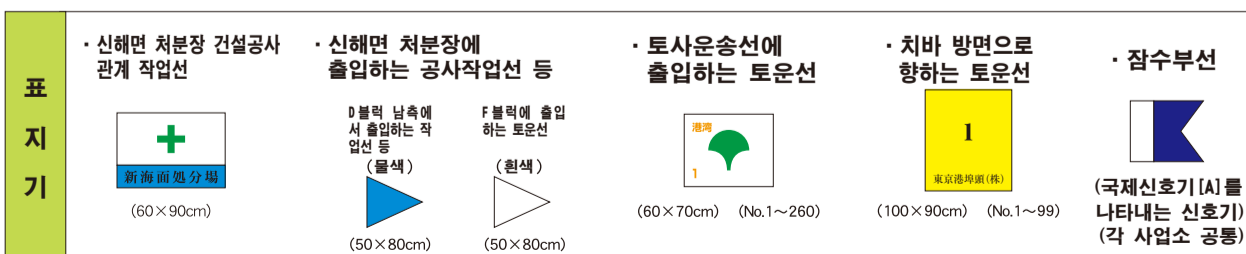


그림 4 표지기

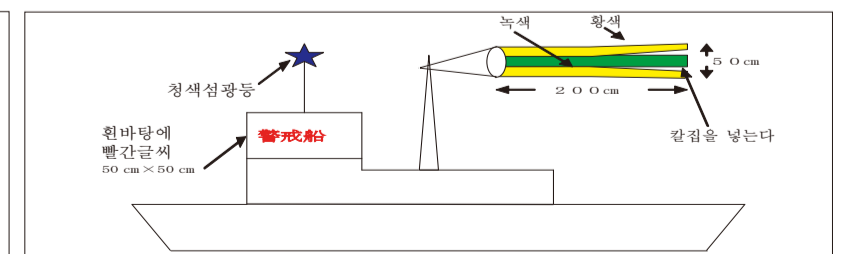


그림 5 경계선의 표시