

令和7年度 千葉港湾事務所 事業概要

令和7年7月25日

国土交通省関東地方整備局
千葉港湾事務所

千葉県港湾

国際拠点港湾	千葉港
重要港湾	木更津港
地方港湾	上総湊港 浜金谷港 館山港 興津港 (避難港) 名洗港 (避難港)

千葉港(Chiba)
(国際拠点港湾)



木更津港(Kisarazu)
(重要港湾)



名洗港(Narai)
(地方港湾、避難港)



上総湊港(KazusaMinato)
(地方港湾)



興津港(Okitsu)
(地方港湾、避難港)



浜金谷港(Hamakanaya)
(地方港湾)



館山港(Tateyama)
(地方港湾)



■主要プロジェクトの事業概要：港湾

千葉港千葉中央区複合一貫輸送ターミナル整備事業

■事業概要

千葉港千葉中央地区は、我が国の自動車産業、製造業（化学工業等）及び製紙業の海上輸送網の拠点となっており、内航RORO船により輸送される貨物需要の増加を受けて、輸送船の大型化への対応が必要となっています。

このため、貨物需要の増大に伴う内航RORO船の大型化に対応するとともに、大規模地震に対する耐震性能を有する複合一貫輸送ターミナル（水深9m）の整備を行っています。

■令和7年度予定

岸壁）本體工・地盤改良工・上部工等

防波堤）本體工・上部工



(参考) RORO船による荷役状況

■主要プロジェクトの事業概要：港湾

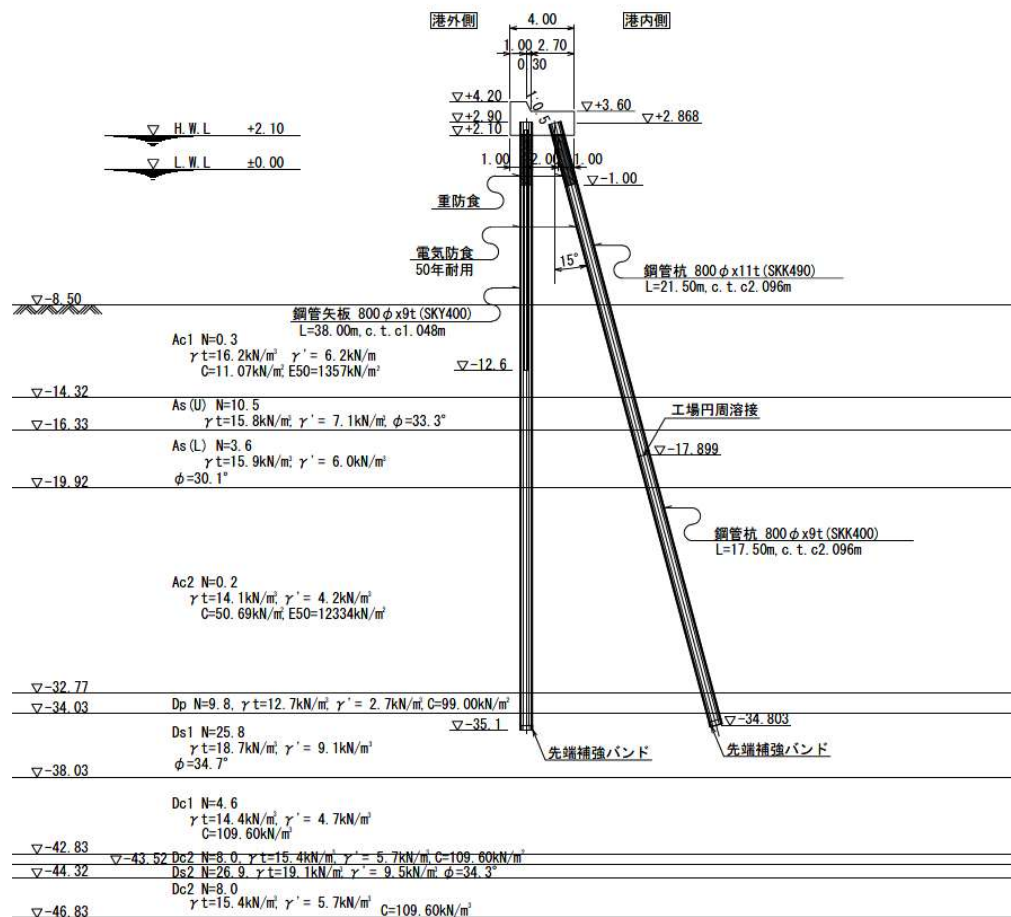
千葉港千葉中央区複合一貫輸送ターミナル整備事業

出洲D岸壁状況写真



地盤改良(中層混合処理)状況写真

防波堤 標準断面図



■主要プロジェクトの事業概要：港湾

千葉港葛南中央地区航路（-12m）（予防保全事業）

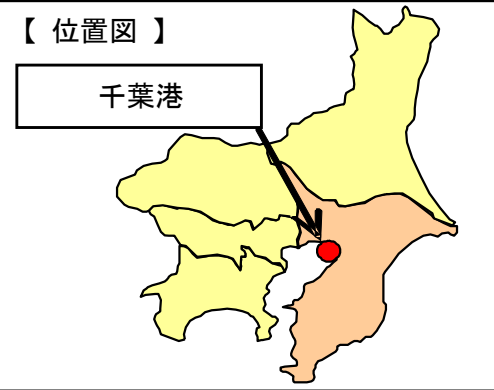
■事業概要

航路全域において水深（-12m）を確保する必要があるため、航路浚渫を行う。

また、老朽化した付帯施設(防泥柵)が崩壊した場合、航路を埋没させる恐れがあることから、船舶航行に影響を及ぼすことが想定されるため、付帯施設(防泥柵)の補修を実施する。

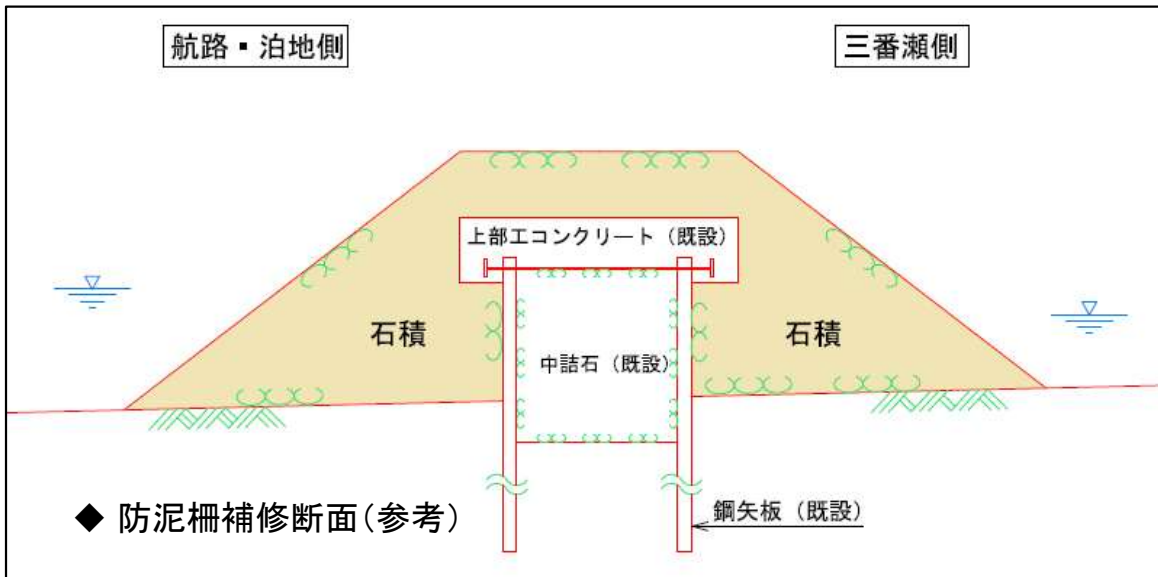
■令和7年度予定

防泥柵補修



防泥柵上部コンクリートの欠損状況

■主要プロジェクトの事業概要：港湾



■主要プロジェクトの事業概要：海岸

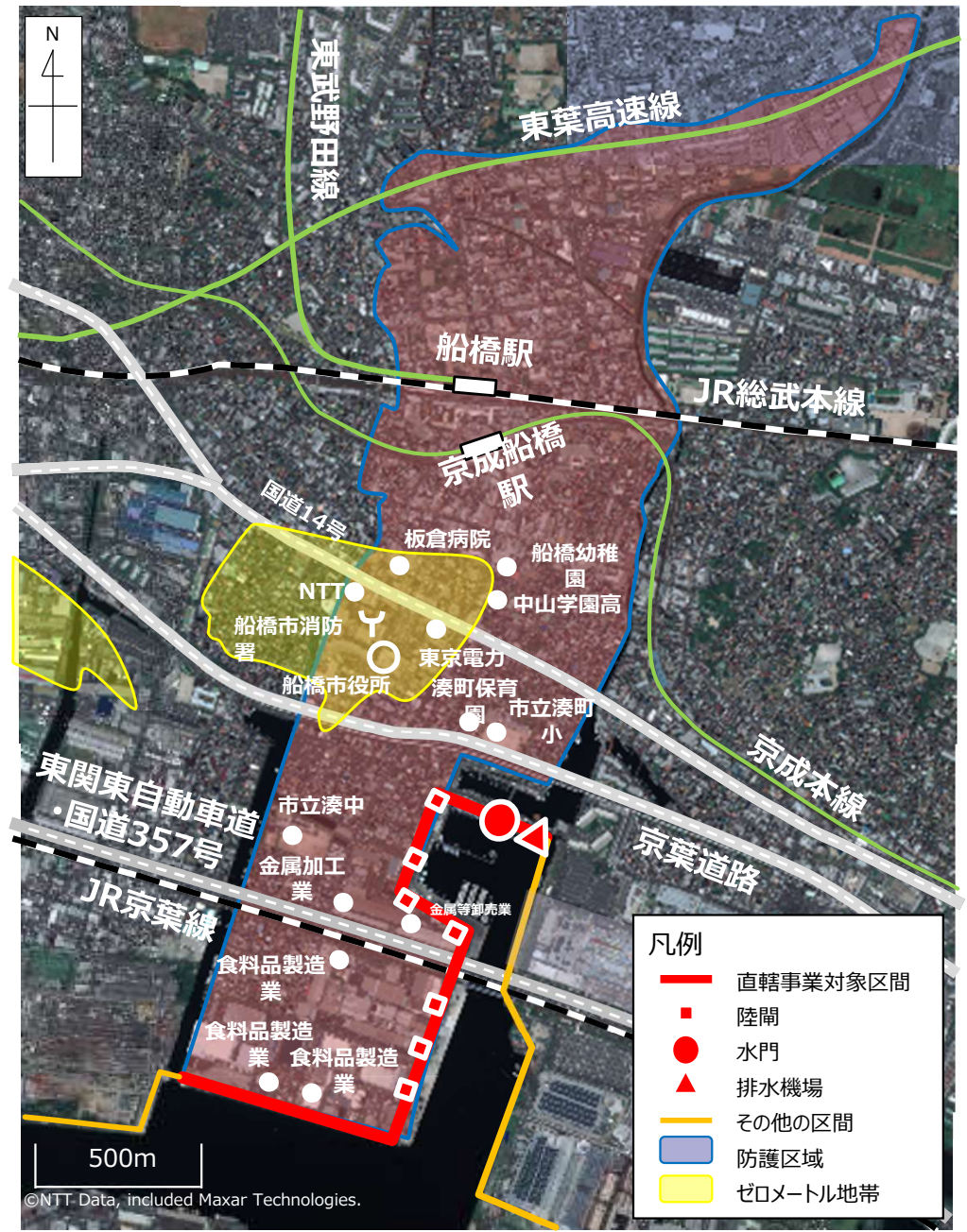
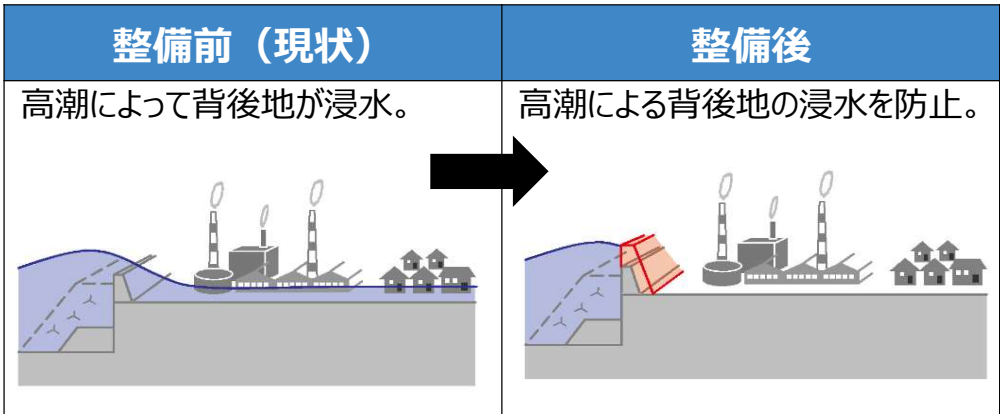
千葉港海岸直轄海岸保全施設整備事業

■事業概要

千葉港海岸直轄海岸保全施設では、台風等による高潮や首都直下地震及び同地震に伴う津波に備えるため、海岸保全施設の嵩上げ及び耐震対策等を実施することで、地域の安全・安心を確保する。

■令和7年度予定

- 本體工（日の出胸壁、日の出護岸）
- 仮設工（海老川水門）



©NTT Data, included Maxar Technologies.

■主要プロジェクトの事業概要：海岸



日の出護岸



日の出胸壁