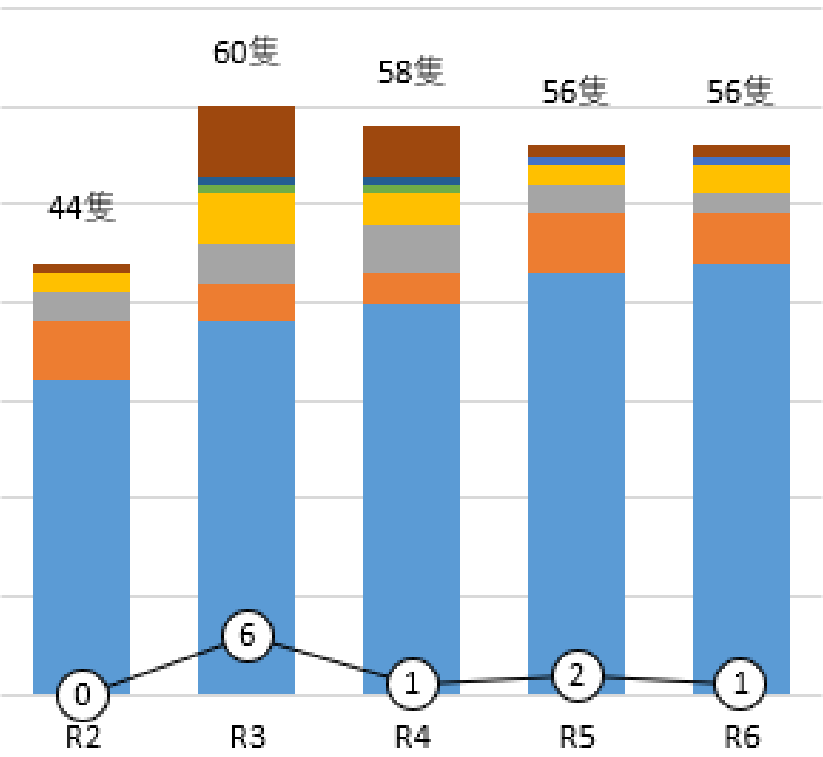


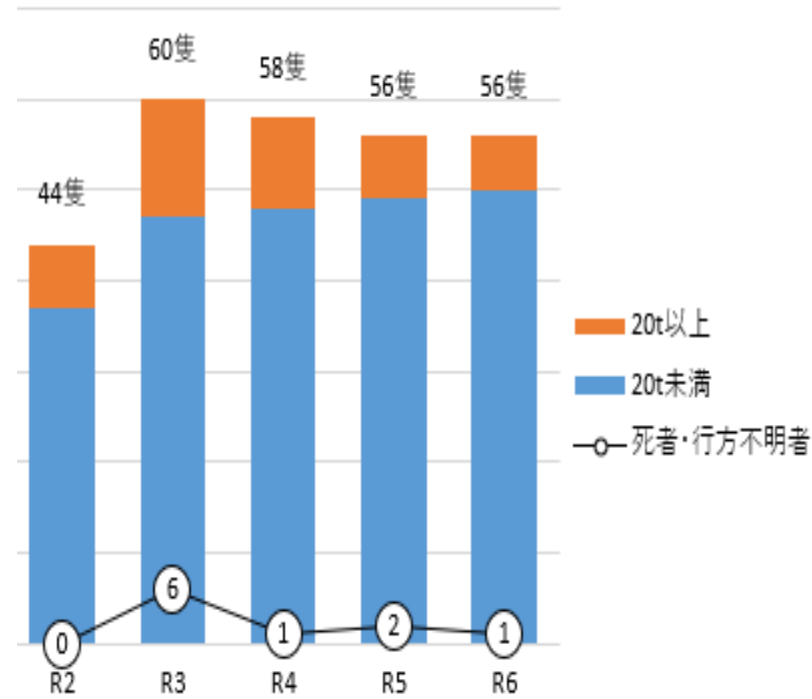
- **横須賀海上保安部管内の海難発生状況**
- **海上標識の交換予定等について**

令和7年7月4日

- 船舶海難隻数は、年間 60 隻前後で推移
- 令和 6 年は **56 隻** であり、20 トン未満の小型船舶が 50 隻と全体の 89% を占める
- 過去 5 年間の死亡・行方不明者は 10 名で、すべて小型船舶の海難によるもの



- その他
- 作業船
- タンカー
- 旅客船
- 遊漁船
- 漁船
- 貨物船
- プレジャーボート
- 死者・行方不明者



令和6年7月発生 千葉県野島埼南西沖 高速旅客船漂流事故 (280トン/乗員乗客121名)

【場所】

野島埼灯台から南西約13海里付近海域

【概要】

竹芝棧橋から東京都新島村式根島港向け航行中、漏油による左舷油圧系統の喪失に起因する機関取扱ミスにより航行不能となったもの

【原因】

- ・油圧ホース損傷
- ・機関操作誤り

【背景】

- ・部品取り違い
- ・定期的な訓練不足



令和6年11月発生 東京湾浦賀水道航路南側 貨物船機関故障(499トン)

【場所】

千葉県鋸南町浮島

【概要】

愛知県豊橋から千葉港向け航行中、冷却海水ポンプの故障が発生、発電機及び機関を停止し、漂泊修理中のところ復旧できず、風潮流の影響を受け浅瀬に乗揚げたもの

【原因】

- ・海水ポンプのインペラ故障

【背景】

- ・整備不良（バルブ固着）
- ・機関士1名、乗組員の高齢化



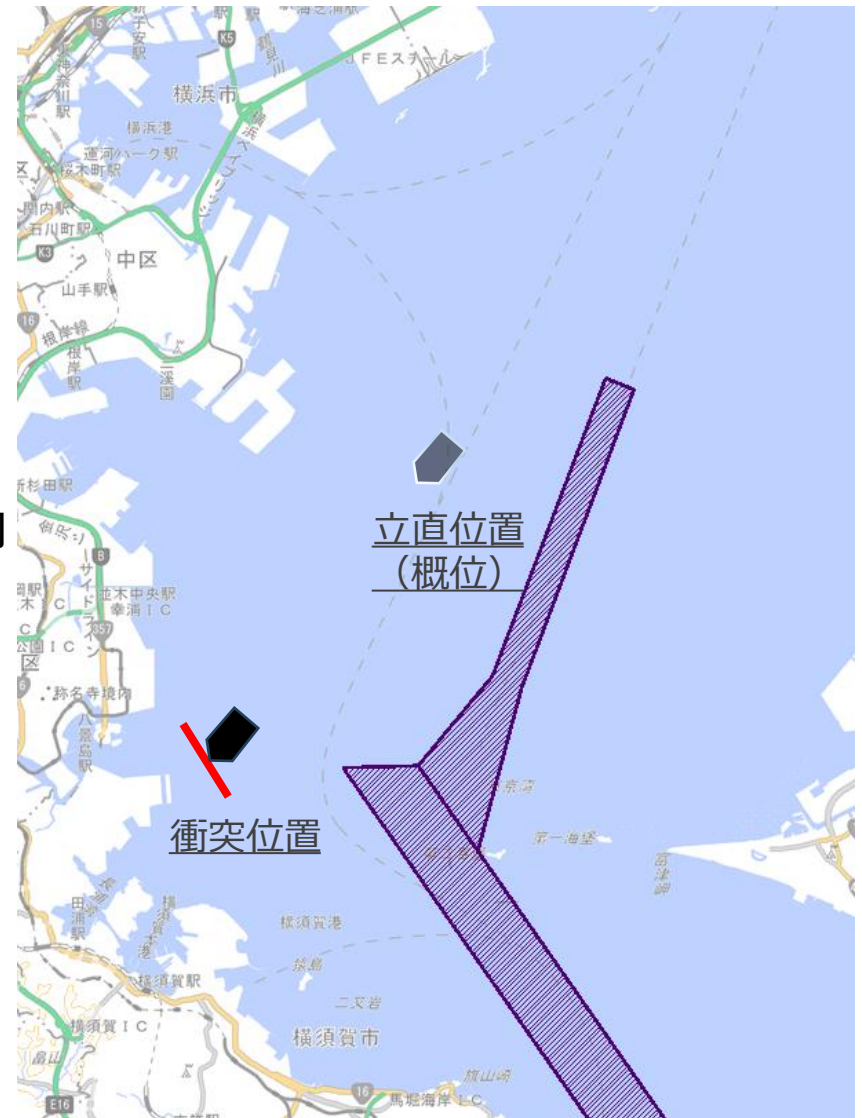
令和7年1月発生 横須賀港東北防波堤へのタンカー衝突 (498トン、積荷：ベンゼン925トン)

【場所】
横須賀港東北防波堤

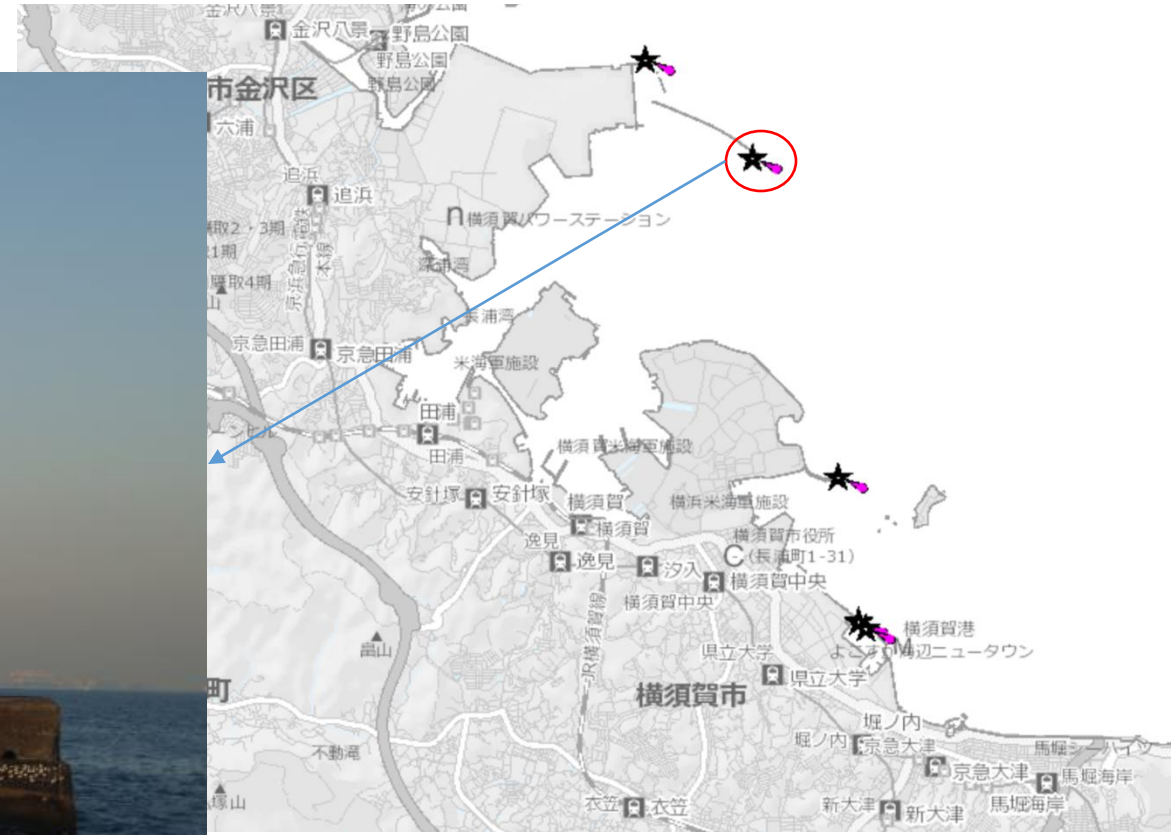
【概要】
川崎港から名古屋向け航行中、浦賀水道航路南航路向け変針することなく、防波堤に速力11ノットで衝突したものの

【海難原因】
・居眠り運航

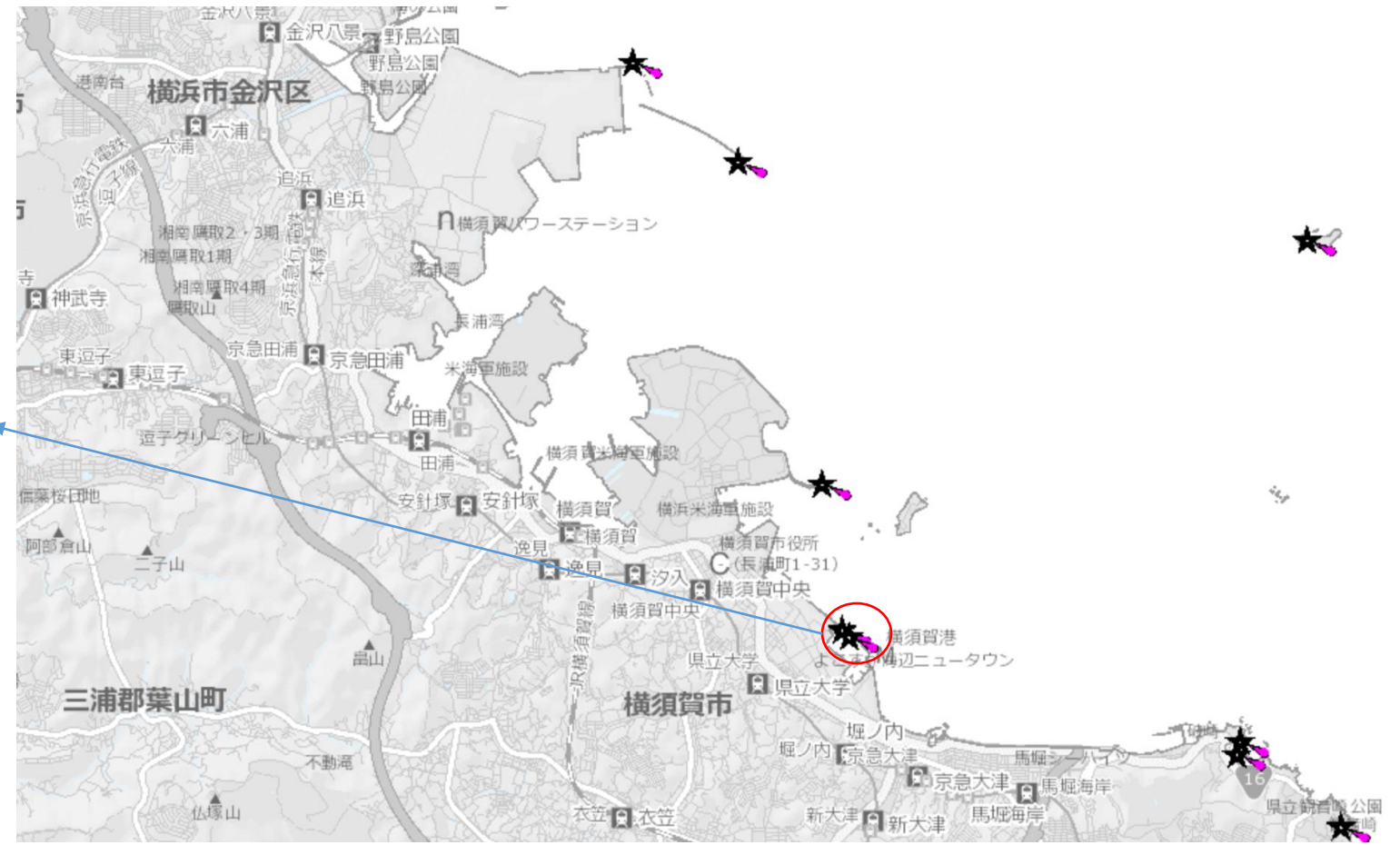
【背景】
・睡眠障害
・航海当直警報装置不作動



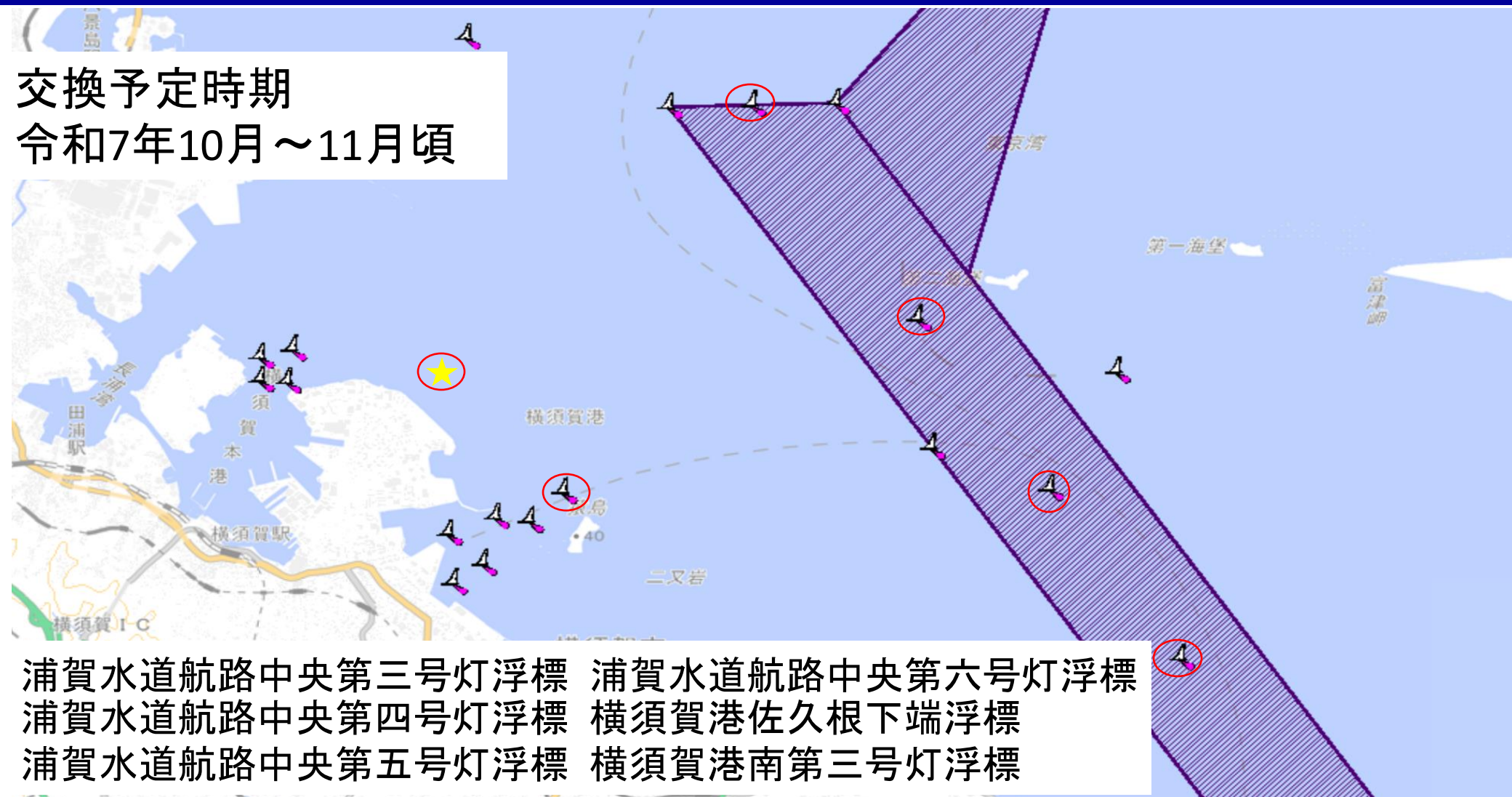
工事中 (令和7年8月末まで)



用途廃止予定（令和7年度予定）



➤ 撤去日は水路通報・海の安全情報でお知らせします。



➤ 工事日は水路通報・海の安全情報でお知らせします。