

# 令和7年度 横須賀港港湾工事実施計画



横須賀市 港湾部 港湾整備課

令和7年7月4日



# 横須賀港



Earthstar Geographic



- 横須賀港は、東京湾内の重要港湾以上の港湾の中で最も南に位置しており、東京湾で唯一「浦賀水道航路」を通過せずに寄港ができ、湾奥までの航行時間の短縮が見込めるなど立地に恵まれた港湾である。
- 横須賀港は、自動車産業や造船産業等の物流・産業拠点として地域経済の発展を支えてきた。また、海に囲まれた美しい自然環境・景観や歴史的な資産などを有し、豊かな市民生活に欠かせない役割も担っている。



横須賀港は東京湾の湾口部に位置し、海上アクセスの容易性、物流機能の優位性があります。また、広域高規格幹線道路ネットワーク整備の進展により、陸上アクセスも大幅に改善しています。

# 横須賀港が担う役割(自動車輸出拠点、地域産業の物流拠点)



- 北関東地域に立地する自動車工場の完成自動車の輸出拠点となっている。
- マグロ輸入量が全国3位(2022年)であり、全国的にも重要な輸入拠点となっている。
- 臨海部に自動車工場、造船工場、火力発電所等が立地し、完成自動車や自動車部品の輸入・移出入、船舶材料の移入、発電燃料などが取り扱われている(火力発電所は1号機が既に稼働しており、2023年12月には2号機も稼働開始)。



## 自動車工場





- 横須賀港は、東京湾口に位置するため、混雑する東京湾内の速度規制のある航路を航行する距離が短くすむことから、2021年からは、北九州港と結ぶフェリー6便/週が就航し、主に宅配便貨物等を輸送している。
- RORO船11便/週が就航し、主に自動車部品や完成自動車を輸送している。

## 既存RORO船航路

- ①【横須賀港～神戸港～苅田港】  
 <<週2便>> 完成自動車、自動車部品
- ②【川崎港～横須賀港～仙台港～苫小牧港～八戸港】  
 <<週3便>> 完成自動車、自動車部品
- ③【横須賀港～川崎港～名古屋港～豊橋港～神戸港  
 ～坂出港～玉島港～広島港～苅田港】  
 <<週2便>> 完成自動車、自動車部品
- ④【横須賀港～神戸港～苅田港～玉島港】  
 <<週4便>> 完成自動車、自動車部品

## 新規フェリー航路(2021年7月～)

### 【横須賀港～北九州港(新門司地区)】

<<週6便>>

横須賀港→北九州港 : 宅配便貨物等

北九州港→横須賀港 : 農産物等

宅配便貨物や農産物は輸送スピードが重視されるため、高速走航を実現(深夜0時頃発 同日21時頃着)

東京湾の奥まで進入する航路では、航行速度制限等により、高速船の利点を活かした1日1便での運航が不可。



総トン数	15,515 G T
全長/全幅	222.5m/25m
航海速力	28ノット (時速52km)
運航会社	東京九州フェリー株式会社

投入船舶



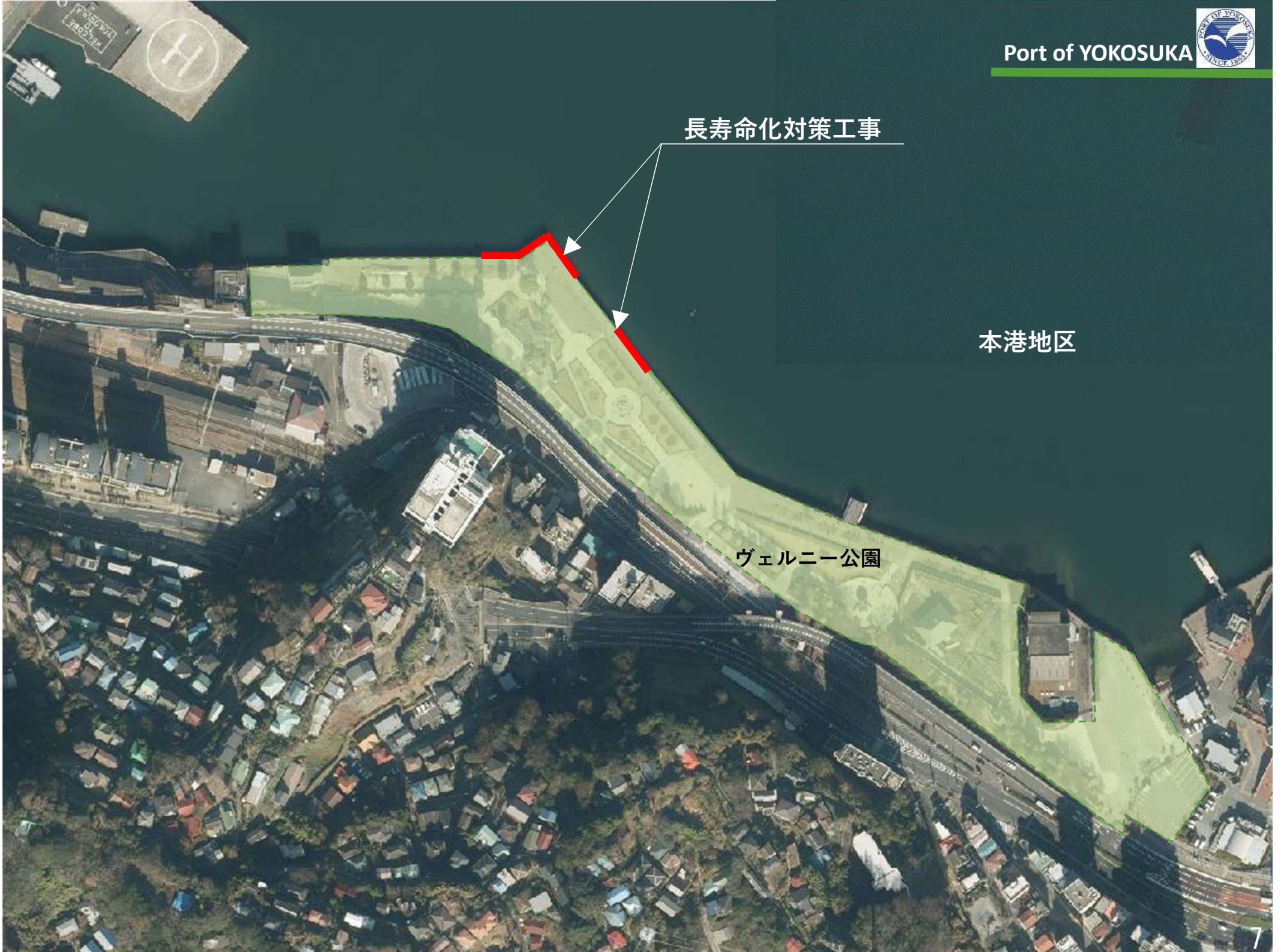
## 令和7年度 横須賀港 港湾工事 実施予定箇所一覧

番号	地区	工事概要	工事概要	備考
1	本港地区	護岸長寿命化対策工事	護岸補修（根継工）	
2	新港地区	土質調査	土質調査 （海上ボーリング5カ所）	
3	新港地区	新港1・2・3号栈橋改良工事	栈橋改良、付帯工	
4	大津地区	物揚場埋立工事	物揚場整備	
5	観音崎地区	護岸長寿命化対策工事	護岸補修（根継工）	
6	野比地区	モニタリング調査	汀線測量	
7	横須賀港内	港湾施設調査点検業務	港湾施設定期点検 （一般定期点検）	

長寿命化対策工事

本港地区

ヴェルニー公園







海辺つり  
公園

大津地区

大津物揚場 3 埋立工事

馬堀海岸



長寿命化対策工事

走水観音崎ボードウォーク

横須賀美術館

観音崎灯台

火力発電所



モニタリング調査 (汀線測量)  
侵食対策 (港湾範囲) L = 2,200m

北下浦漁港

野比地区



ご清聴ありがとうございました