

신해면처분장 건설공사 및 이에 따른 항박금지 등의 알림

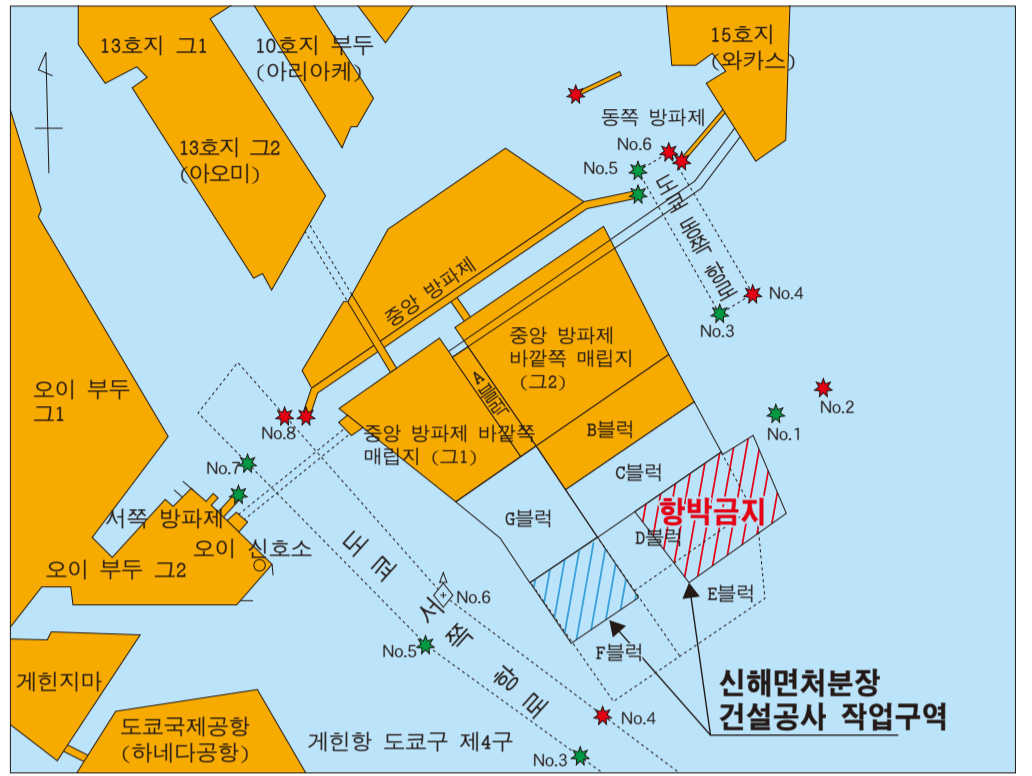
(2025년 4월 1일 ~ 2025년 7월 31일)

- 도쿄항 신해면처분장 (D블럭, E블럭, F블럭)(계현항 도쿄구 제4구)에 있어, 계속해서 신해면처분장 건설공사가 다음과 같이 시공됩니다. (그림1 참조)
- 부근 해역을 항행하는 선박은, 충분히 주의해 주십시오.

다음

1 실시되는 공사작업

- (1) D, E블럭
 - D블럭에서는, 차수·퇴메우기공사, 호안건설공사, 처분장의 용량 확대를 위해, 해저지반을 파내려가는 심굴공사작업, E블럭에서는, 해저지반을 파내려가는 준설토사 임시적제장 정비공사작업
- (2) F블럭
 - 토사전송선(제2전송)에 의한 토운선 등의 준설토사 임시적제와 G블럭 및 C블럭에의 전송(매립)작업



도쿄서항로 제 6 호 등표는 가상의 AIS 항로표지

그림 1 안내도

공구	공종	M공구	공정표													
			2025년										2026년			
			4월	5월	6월	7월	8월	9월	10월	11월	12월	1월	2월	3월		
D블럭	① 호안공	M공구														
D블럭	② 심굴공															
F블럭	③ 차수·퇴메우기공															
D블럭	2023년도 공사 (남측 철강판 타설+PMC 타설)															
		2024년도 공사 (남측 PMC 타설)														
		2024년도 공사 (서측 PMC 타설)														
		2024년도 공사 (남서측·남측 철강판 타설+PMC 타설)														
		2025년도 공사 (남동측·동측 철강판 타설+PMC 타설)														
E블럭	④ 준설토사 임시적제장 정비공															
		2025년도 공사 (서측 PMC 타설+차수시트 설치)														
F블럭	⑤ 전송공															

2 항박금지 기간 및 구역

◎기간: 2025년 4월 1일부터 2025년 7월 31일까지

◎구역: 좌표의 [이~호]의 각 지점을 순서대로 이은 선 및 [호~이]까지의 호안선에 둘러싸인 해면

지점	위도 (북위)	경도 (동경)
이	35도 35분 18.7초	139도 49분 56.8초
로	35도 35분 24.0초	139도 50분 06.7초
하	35도 35분 01.0초	139도 50분 21.7초
니	35도 34분 41.6초	139도 49분 45.9초
호	35도 35분 04.6초	139도 49분 27.2초

3 안전대책

- (1) 경계선
 - 항행선박의 안전을 피하기 위해 [경계선]을, 주야는 공사구역(항박금지)의 동측에 1척, 서측에 1척, 남측에 2척 배치해, 부근을 항행하는 선박에의 정보제공·유도 등에 힘씁니다. (그림2, 공사구역도 참조) 경계선의 표시는 그림5와 같습니다.
- (2) 표지
 - 공사구역 및 호안을 명시하기 위해, 공사구역 명시용 등부표, 호안 명시용 표지등을 그림2와 같이 설치하고 있습니다. 표지는, 그림3과 같습니다.

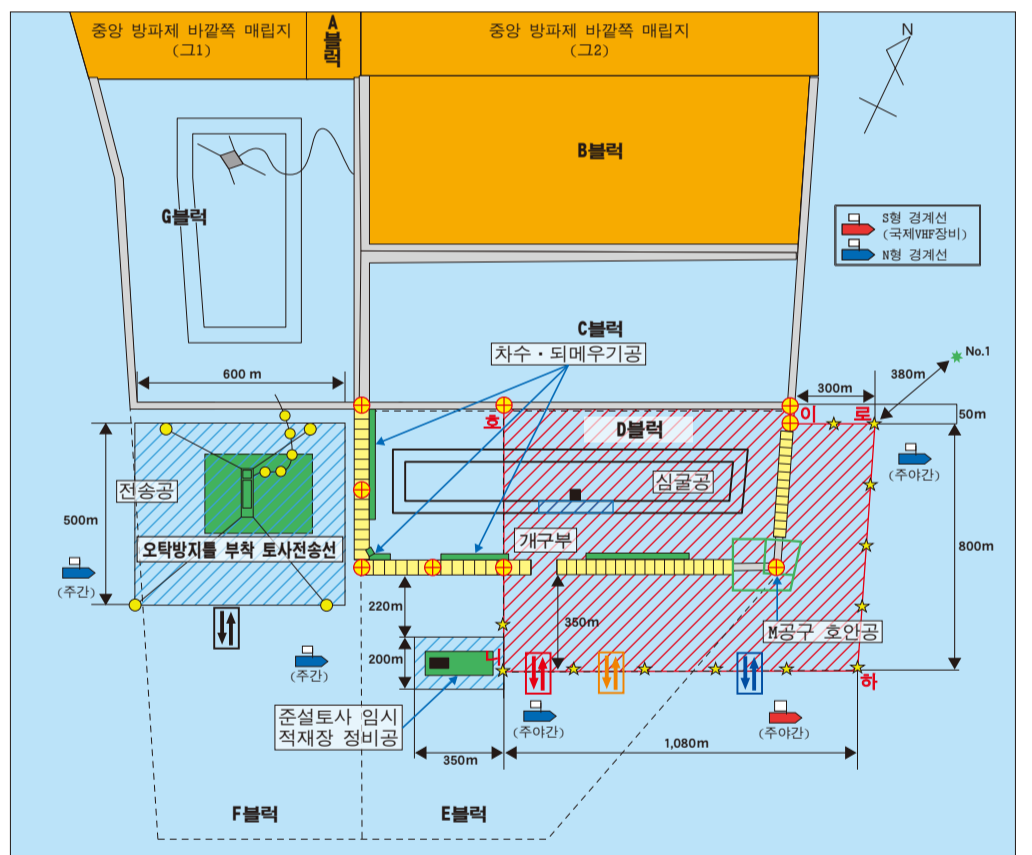


그림 2 공사구역도

공사용 표지	공사구역 명시용 등부표(☆)		호안명시용 표지등(⊕)	
	등질	등색	등질	등색
	4초1섬광	황색	4초1섬광	황색
	광달거리 4.5해리	본체도색 황색	광달거리 2.2해리	본체도색 황색
	동기점멸방식		동기점멸방식	

그림 3 공사용 표지

4 공사용 선박의 표지기

신해면 처분장을 출입하는 공사용선은, 그림-4의 표지기를 게양합니다.

표지기	신해면 처분장 건설공사 관계 작업선	신해면 처분장에 출입하는 공사작업선 등	토사운송선에 출입하는 토운선	치바 방향으로 향하는 토운선	잠수부선
	(60×90cm)	D블럭 남측에서 출입하는 작업선 등 (황색) (50×80cm)	(60×70cm) (No.1~260)	(100×90cm) (No.1~99)	(국제신호기 [I]를 나타내는 신호기) (각 사업소 공통)
		D블럭 동측에서 출입하는 작업선 등 (황색) (50×80cm)			
		F블럭에 출입하는 토운선 (흰색) (50×80cm)			

그림 4 표지기

범	공사구역(항박금지)		토운선 출입구(전송공)	
		공사구역(항박금지)		토운선 출입구(전송공)
	준설토사 임시적제, 전송공사작업구역		작업선 출입구(심굴공)	
	시공중 범위		작업선 출입구(호안공)	
	공사구역 명시용 등부표		작업선 출입구(차수·내부채우기공)	
	호안명시용 표지등			
레	△	정박등(흰색)		
	●	앵커선단 등부표 및 플로터관의 위치표지등(황색) 4초1섬광 광달거리 약4km		
		주요 치수 길이 (143.4m)×폭(32.2m)×깊이(19.5m)		

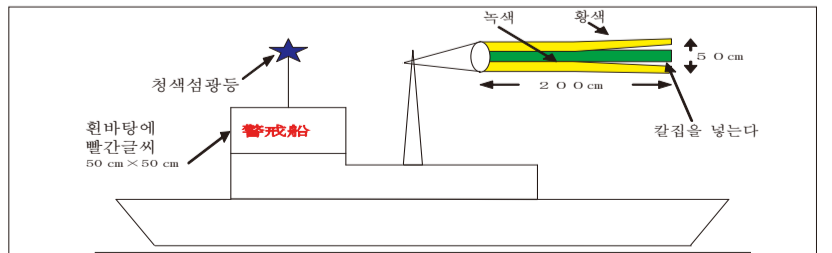


그림 5 경계선의 표시

문의처	발주자	도쿄도 도쿄항건설사무소 매립정비과 전화 03 - 5500 - 2493	수탁자	공익사단법인 도쿄만 해안방지협회 도쿄항행안전정보관리실 전화 03 - 6457 - 1505
-----	-----	---	-----	--