

# SAFETY TOKYO BAY

선박으로 혼잡한  
도쿄만을 안전하게  
항행하기 위하여

도쿄만으로 진입하기 전에 본 책자 등을 통해  
도쿄만 안에서의 교통 규칙, 상황 등을 충분히 파악해 주시기 바랍니다!!

**항행 경로가 지정되어 있는 해역의 교통  
규칙을 지켜 주시기 바랍니다.**

도쿄 앞바다 등부표 부근 해역, 도쿄만 아쿠아라인 동쪽 수로  
부근 해역, 기사라즈항 앞바다 등표 부근 해역, 나카노세  
서측 해역 및 도쿄만 입구 해역에서는 해상교통안전법에  
따라 항행 경로가 지정되어 있습니다.

**반드시 VHF CH 16 및 CH 13을  
청취해 주시기 바랍니다.**

도쿄만 안에서는 도쿄만 해상교통센터에서 VHF 등으로  
해상 교통 관련 안전 정보 등을 제공하고 있습니다.

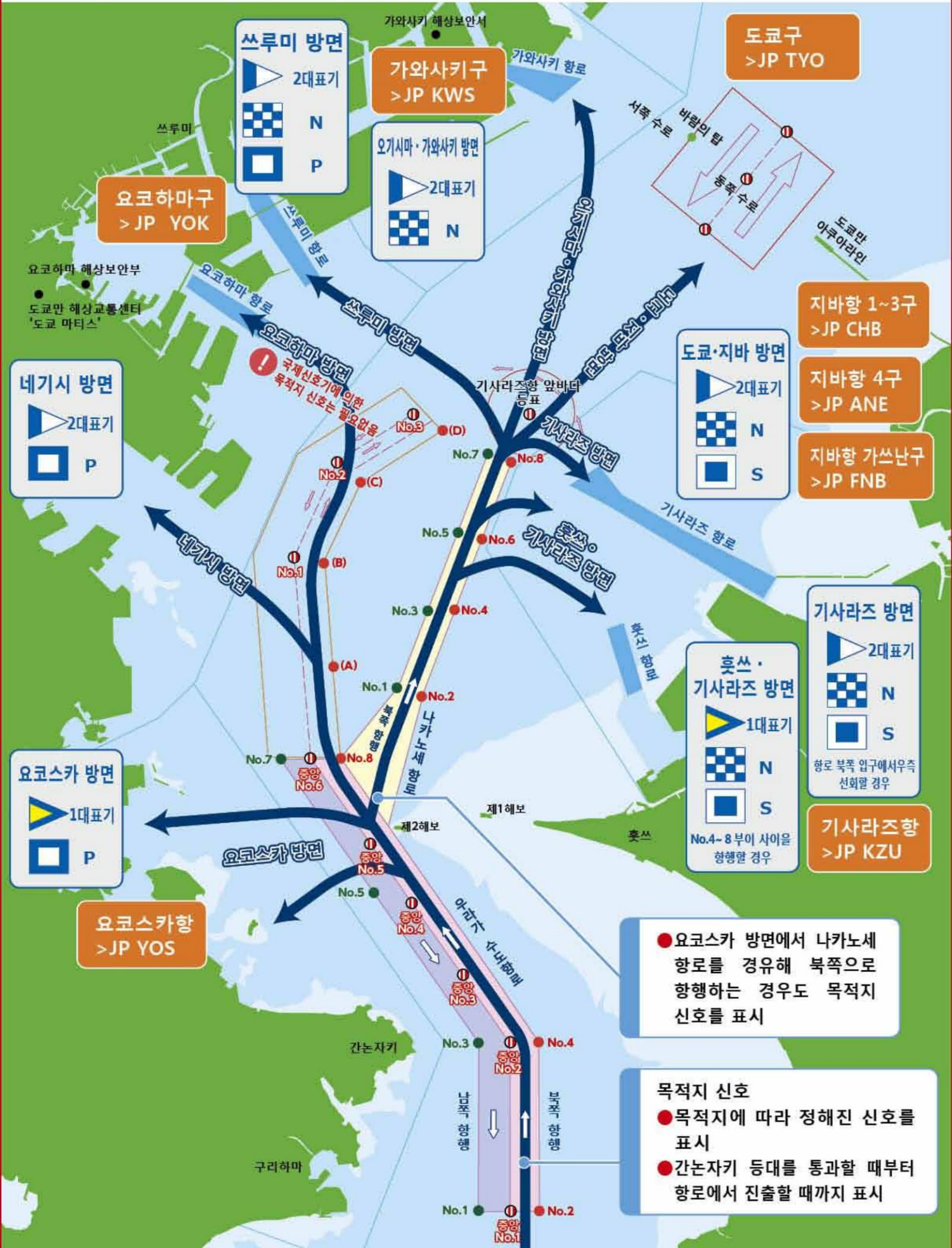
**도쿄만으로 진입하기 전 확인 사항**

목적지 신호를 준비해 주시기 바랍니다. AIS 목적지 정보란에  
입력을 해주시기 바랍니다. 또한, 이미 입력되어 있는 정보가  
정확히 입력되어 있는지 확인해 주시기 바랍니다.



# 도쿄만으로 진입 시 목적지별 국제신호기 및 AIS 입력

※항구 내 또는 항구 경계 부근에서는 별도 항칙법에서 정하는 목적지 신호가 필요합니다.





## 도교국제공항 주변 해역의 항행 방법

수면상의 높이가 28.4m 이상인 선박은 진입 금지

D활주로 동쪽 등표의 북동측을 항행

● 나카노세 서쪽의 정류용 등표(No.1~No.3 ①)는 목적지를 향해 진로가 정해질 때까지 좌현으로 보고 항행 (네기시 방향으로 가는 북향선은 제외)

● 도쿄 앞바다 등부표로부터 반경 1,850미터 안에서는 등 부표를 좌현으로 보고 항행  
● 이 안에서는 묘박 금지

기호

- ← 바른 경로
- 잘못된 경로의 예
- ⑧ 가상 AIS 항로 표시
- ◆ 도선사 승하선 구역

● 도쿄만 아쿠아라인 동쪽 수로는 중앙 등표(중앙 No.1~No.3 ①)를 좌현으로 보고 항행  
● 지바 방면으로는 가능한 한 중앙 등표에서 멀리, 도쿄 방면으로는 가능한 한 중앙 등표에 가깝게 항행  
● 도쿄만 아쿠아라인 동쪽 수로 내에서는 묘박 금지

**해상교통안전법에서 규정된 항로**

- 길이 50m 이상의 선박은 항로를 항행
- 항로에서는 대수 속도 12노트 이하로 항행

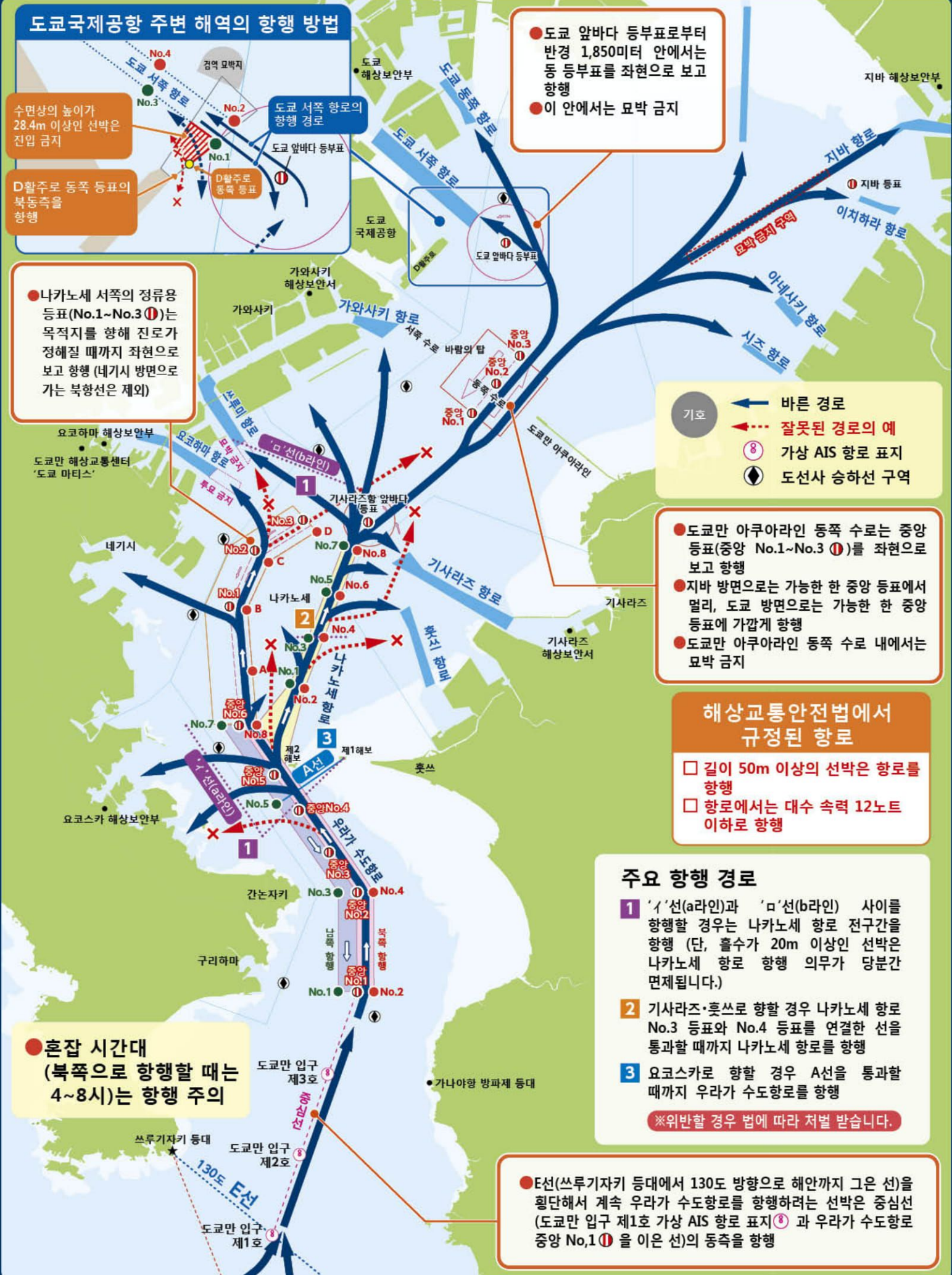
**주요 항행 경로**

- 1 '이'선(a라인)과 '에'선(b라인) 사이를 항행할 경우는 나카노세 항로 구간을 항행 (단, 흘수가 20m 이상인 선박은 나카노세 항로 항행 의무가 당분간 면제됩니다.)
- 2 기사라즈·훗쓰로 향할 경우 나카노세 항로 No.3 등표와 No.4 등표를 연결한 선을 통과할 때까지 나카노세 항로를 항행
- 3 요코스카로 향할 경우 A선을 통과할 때까지 우라가 수도항로를 항행

※ 위반할 경우 법에 따라 처벌 받습니다.

● 혼잡 시간대 (북쪽으로 항행할 때는 4~8시)는 항행 주의

● E선(쓰루기자키 등대에서 130도 방향으로 해안까지 그은 선)을 횡단해서 계속 우라가 수도항로를 항행하려는 선박은 중심선(도쿄만 입구 제1호 가상 AIS 항로 표시 ⑧) 과 우라가 수도항로 중앙 No.1 ① 을 이은 선의 동측을 항행





# 진출 시 도교만 안에서의 항행경로·항법

## 도교국제공항 주변 해역의 항행 방법



● 도교 앞바다 등부표로부터 반경 1,850미터 안에서는 동 등부표를 좌현으로 보고 항행

● 이 안에서는 묘박 금지

● 나카노세 서쪽 정류용 등표(No.1~No.3 ①)를 좌현으로 보고 항행

기호

- ← 바른 경로
- ⑧ 가상 AIS 항로 표지
- ⦿ 도선사 승하선 구역

● 도교만 아쿠아라인 동쪽 수로는 중앙 등표(중앙 No.1~No.3 ①)를 좌현으로 보고 항행

● 도교 방면으로부터는 가능한 한 중앙 등표에서 멀리, 지바 방면으로부터는 가능한 한 중앙 등표에 가깝게 항행

● 도교만 아쿠아라인 동쪽 수로 내에서는 묘박 금지

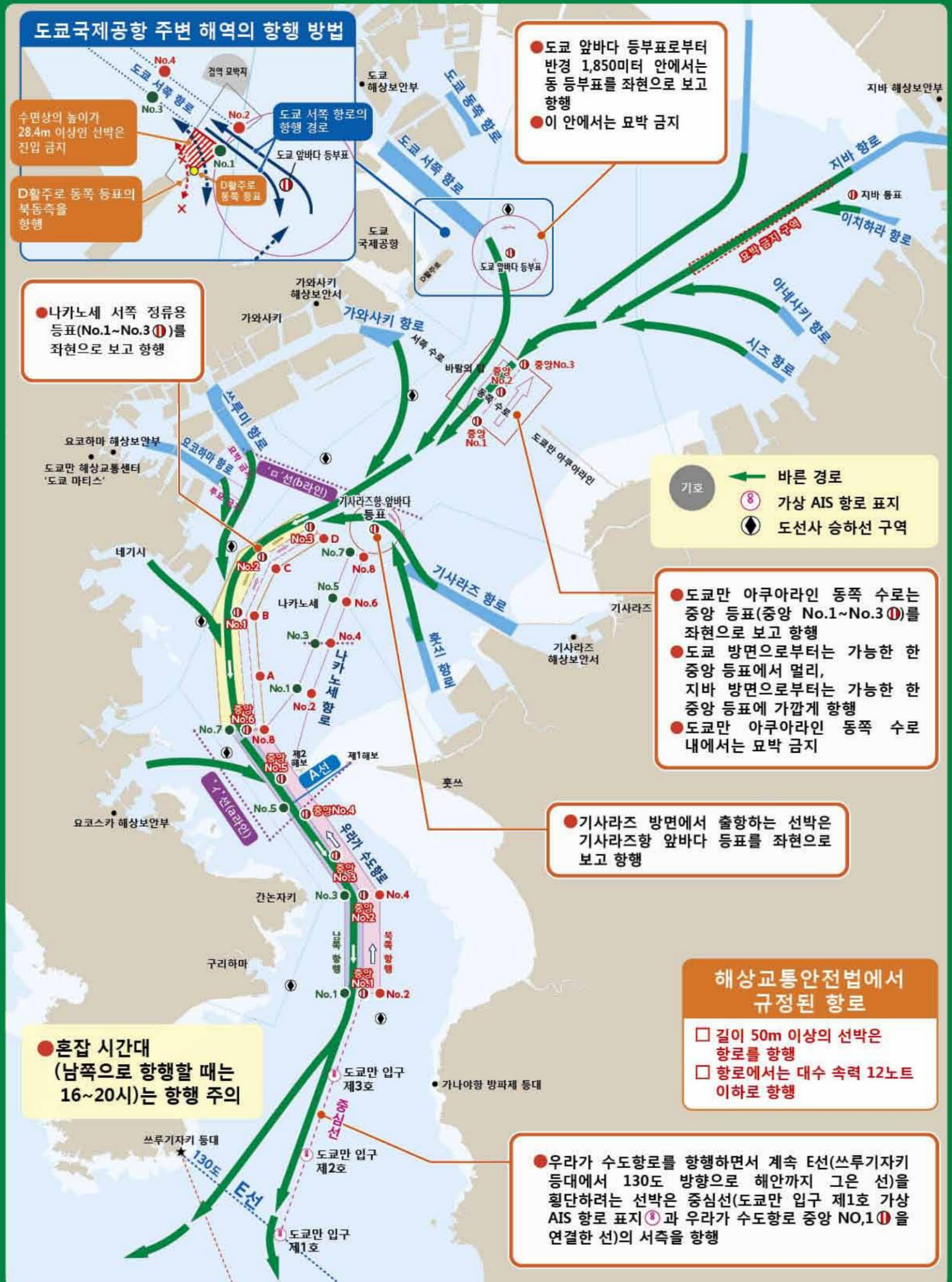
● 기사라즈 방면에서 출항하는 선박은 기사라즈항 앞바다 등표를 좌현으로 보고 항행

### 해상교통안전법에서 규정된 항로

- 길이 50m 이상의 선박은 항로를 항행
- 항로에서는 대수 속력 12노트 이하로 항행

● 혼잡 시간대 (남쪽으로 항행할 때는 16~20시)는 항행 주의

● 우라가 수도항로를 항행하면서 계속 E선(쓰루기자키 등대에서 130도 방향으로 해안까지 그은 선)을 횡단하려는 선박은 중심선(도교만 입구 제1호 가상 AIS 항로 표지 ⑧)과 우라가 수도항로 중앙 NO.1 ①을 연결한 선)의 서측을 항행





## 입역 통보

지정 해역에 입역하는 대상 선박은 도쿄만 해상교통센터에 대해 VHF 무선전화 등으로 입역 통보를 해야 합니다.

### ● 대상 선박

- 길이 50미터 이상의 선박 (AIS가 작동하고 있는 선박은 제외. ※)
- ※간이형 AIS가 작동하고 있는 선박은 통보 대상 선박입니다.
- ※총톤수 100톤 이상인 최대 탑승 인원 30명 이상의 선박도 통보해야 합니다. (AIS가 작동하고 있는 선박은 제외)

### ● 통보 사항

- ①선박의 명칭
- ②호출부호
- ③통보 지점의 선박 위치
- ④목적항이 정해져 있는 선박은 목적항(안벽·요박지)
- ⑤선박의 길이
- ⑥선박의 출수

### ● 통보 위치

1. 도쿄만으로 진입할 때  
쓰루기자키-스노사키 라인
2. 출항 시  
지정 해역으로 진입할 때 또는 진입하기 전
  - 각 항구의 잘 알려진 물표 등의 부근
  - 주변에 잘 알려진 물표가 없을 경우는 북위 동경을 통보



## 정보 청취 의무 해역



왼쪽 그림의 해역에서는 도쿄만을 항행하는 선박에 대하여 도쿄만 해상교통센터가 VHF 무선전화로 제공하는 **정보의 청취가 의무화**되어 있습니다.

### ● 정보 청취 의무 대상 선박

- 길이 50m 이상의 선박(해상교통안전법 적용 해역)
- 총톤수 500톤 초과 선박(항칙법 적용 해역)

### ● 정보 제공 등

- 정보 청취 의무 해역에서는 도쿄만 해상교통센터가 선박의 안전한 항행을 지원하기 위한 정보 제공 및 권고 등을 하고 있습니다.



## 통항시 유의 사항

- 도쿄 서쪽 항로로 향하는 선박과  
도쿄 동쪽 항로에서 남쪽으로 항행하는 선박과의 교차
- 도쿄만 아쿠아라인 동쪽 수로에서  
도쿄 방면으로 향하는 선박과  
지바 방면에서 남쪽으로 항행하는 선박과의 교차
- 나카노세 항로에서 진출하는 선박과  
기사라즈 방면에서 출항하는 선박과의 교차
- 네기시, 요코하마, 쓰루미, 가와사키 방면으로  
향하는 선박과 남쪽으로 항행하는 선박과의 교차
- 요코스카 방면으로 향하는 선박과  
항로를 남쪽으로 항행하는 선박과의 교차
- 항로에서 진출하는 선박·항로로 진입하는 선박과  
횡단선(페리)과의 교차
- 항로에서 진출한 후에 스노사키 방면으로 향  
하는 선박과 이즈오시마 방면에서 우라가  
수도항로로 향하는 선박과의 교차
- 항로에서 진출한 후에 다테야마 방면으로 향  
하는 선박과 이즈오시마 방면 및 스노사키  
방면에서 우라가 수도항로로 향하는 선박과의 교차



## 해도의 비치

도쿄만 안에서 출입항하는 선박은 도쿄만의 최신 해도를 비치하여 반드시 적정하게 사용해주시기 바랍니다. (해도는 수로 통보에 따라 개정 및 증보할 필요가 있습니다.)

도쿄만 해도		항박도			
도쿄만	W90(JP90)	계현항 도쿄	W1065(JP1065)	지바항 중부	W1086(JP1086)
도쿄만 북부	W1061(JP1061)	계현항 요코하마	W66(JP66)	지바항 남부	W1087(JP1087)
도쿄만 중부	W1062(JP1062)	계현항 가와사키	W67(JP67)	지바항 가쓰난	W1088(JP1088)
우라가 수도	W1081(JP1081)	계현항 네기시	W1085(JP1085)	기사라즈항	W1067(JP1067)
		요코스카항	W1083(JP1083)		

※W는 세계측지계입니다.  
※JP는 영어로 기재된 해도입니다.

## 관계 부서 연락처

부서명	TEL	FAX	부서명	TEL	FAX
도쿄 해상보안부	03-5564-2022	03-3599-0922	가와사키 해상보안서	044-266-0118	044-266-1613
지바 해상보안부	043-242-1805	043-245-3627	요코스카 해상보안부	046-861-8374	046-861-8379
요코하마 해상보안부	045-201-1671	045-211-2405	기사라즈 해상보안서	0438-30-0118	0438-30-0120
도쿄만 해상교통센터	TEL 045-225-9118		<a href="https://www6.kaiho.mlit.go.jp/tokyowan/">https://www6.kaiho.mlit.go.jp/tokyowan/</a>		

## 연안해역 정보 제공 시스템 '바다의 안전 정보'

### ● PC 사이트

<https://www.kaiho.mlit.go.jp/info/mics/>



### ● 모바일 사이트

<https://www6.kaiho.mlit.go.jp/sp/index.html>



발행일 2019년 3월 1일

감수

제3관구 해상보안본부 교통부

TEL 045-211-1118(대표) FAX 045-226-1696 URL <https://www.kaiho.mlit.go.jp/03kanku/>

발행처

(공사)도쿄만 해난방지협회

TEL 045-212-1817 FAX 045-212-5591 URL <http://www.toukaibou.or.jp/>