

STOP!



THE 三枚州乗揚げ



三枚州は浅瀬です

付近を航行する時は、
三枚州を避けましょう。

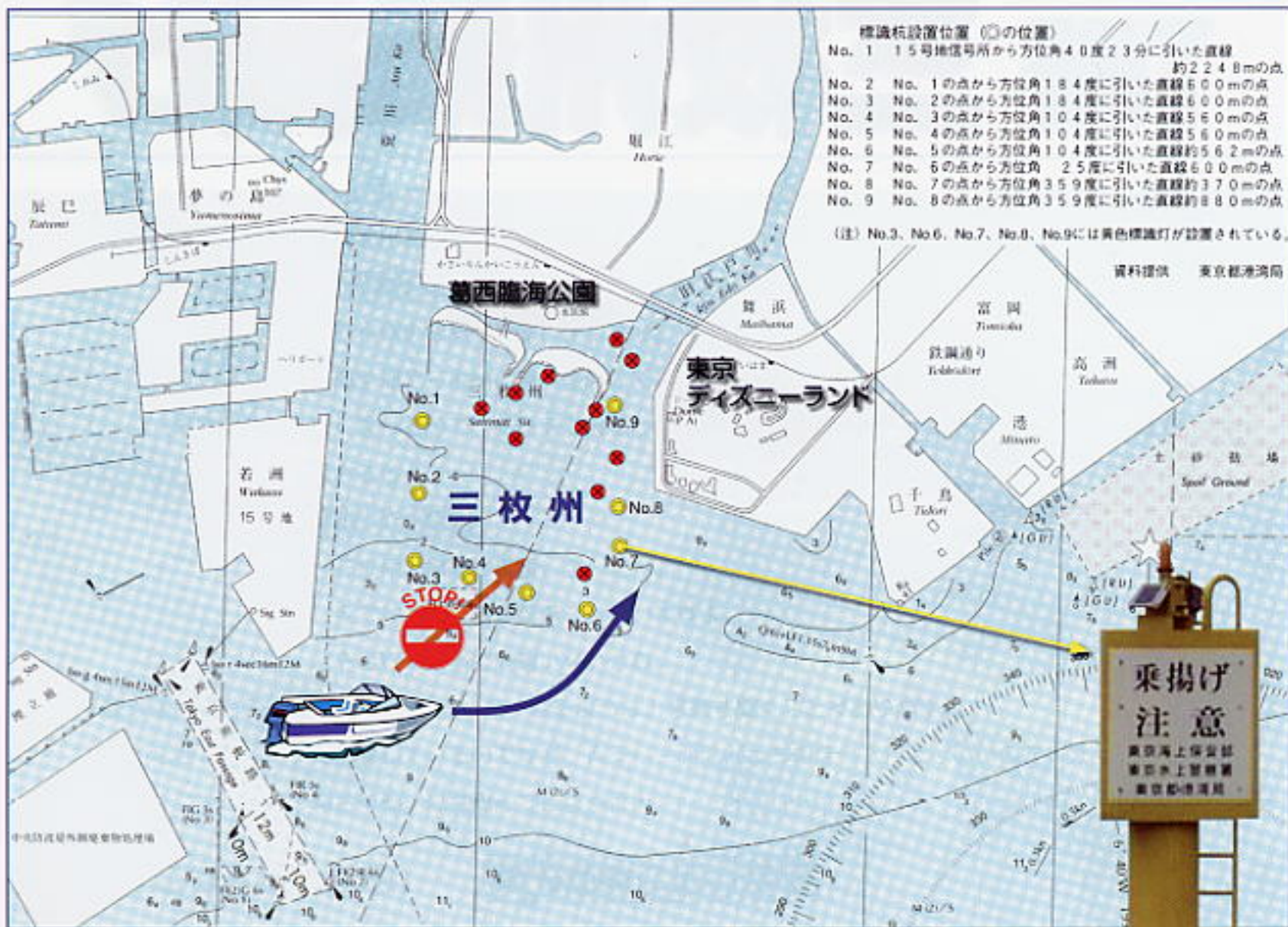


海難発生時の緊急電話 海のもしもは **118** 番



東京湾の東端、荒川と旧江戸川に挟まれた場所に「三枚州」と呼ばれる浅瀬があります。「三枚州」は葛西臨海公園や東京ディズニーランド沖合にあたります。

⊗ 近年に発生した、乗揚げ海難の位置



● 黄色の標識杭灯 (No.1~9) が目印

楽しいクルーズのために

三枚州の周りには、

黄色の標識灯が設置されています。**同標識灯の外側**を航行しましょう。

安易に、

三枚州沖から、**黄色の標識灯と標識灯の間**を抜けて、旧江戸川へ向かうような航行はやめましょう。

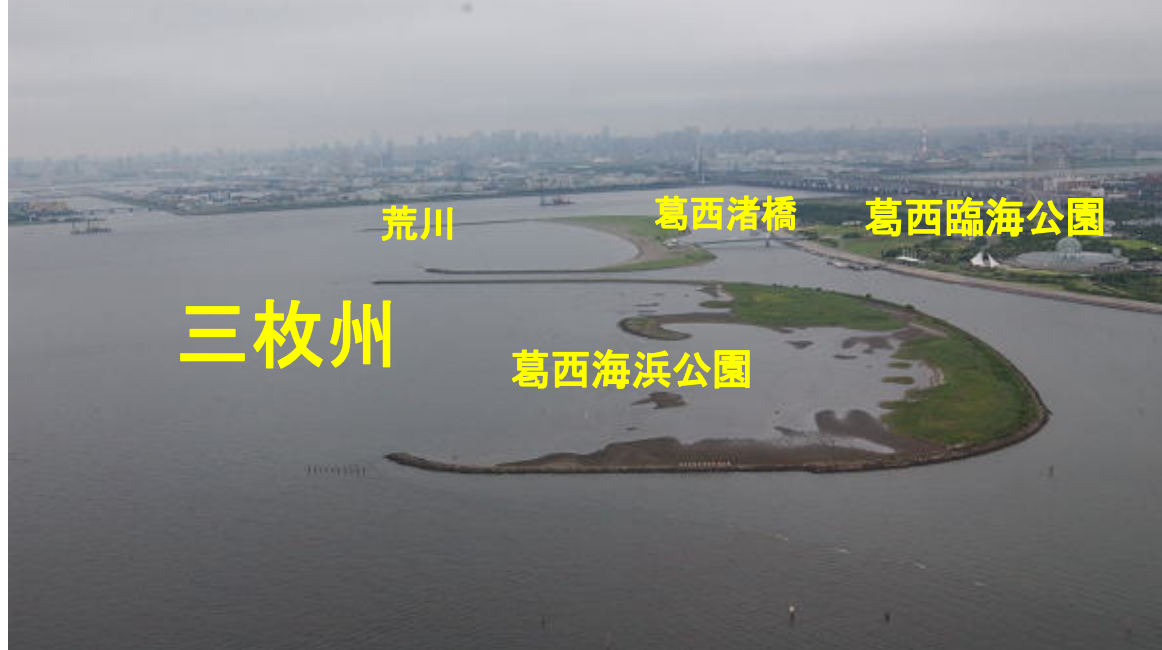


(社)関東小型船安全協会東京支部

(財)海上保安協会東京支部

監修：東京海上保安部

海上保安庁航空機から撮影



荒川

葛西渚橋

葛西臨海公園

三枚州

葛西海浜公園