

# 신해면처분장 건설공사 및 이에 따른 항박금지 등의 알림

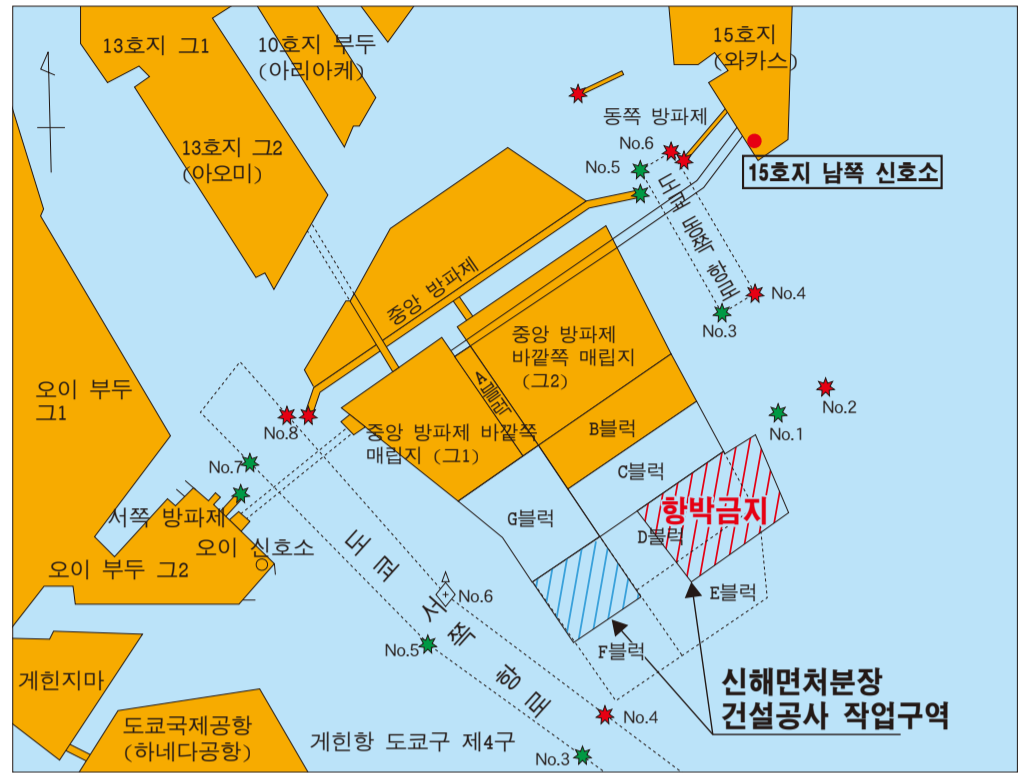
(2023년 4월 1일 - 2024년 3월 31일)

- 도쿄토 고토쿠 우미노모리 3초메 앞바다 (계한항 도쿄구 제4구) 에서, 계속해 신해면 처분장 건설공사가, 다음과 같이 시공됩니다. (그림 1 참조)
- 부근 해역을 항행하는 선박은, 충분히 주의해 주십시오.

## 1 공사작업의 개요

- (1) D블럭
  - 차수·내부채우기공사, 호안건설공사 및 처분장의 용량 증대를 위해 해저 지반을 파 내려가는 심굴공사 작업
- (2) F블럭
  - 토사전송선(제2전송)에 의한 토운선 등의 준설토사 임시적재와 G블럭 및 C블럭에의 전송(매립)작업

공구		공종	년월	2023년												2024년		
구분	구분			4월	5월	6월	7월	8월	9월	10월	11월	12월	1월	2월	3월			
D블럭	호안공	K공구																
		L공구																
		M공구																
		N공구																
	심굴공																	
차수·이매공	2021																	
	2022																	
	2023																	
F블럭	전송공																	



도쿄서항로 제 6 호 등표는 가상의 AIS 항로표지  
그림 1 안내도

## 2 항박금지 기간 및 구역

- ◎기간: 2023년 4월 1일 - 2024년 3월 31일
- ◎구역: 좌표의 [이] 에서 [호] 의 각 지점을 순서대로 이은 선 및 [호] 에서 [이] 까지의 연안선에 의해 둘러싸인 해면

지점	기점	방위	거리	위도 (북위)	경도 (동경)
이	15호지 남쪽 신호소에서	184도 11분	2,821m	35도 35분 18.7초	139도 49분 56.8초
로	[이] 지점에서	56도 25분	300m	35도 35분 24.0초	139도 50분 06.7초
하	[로] 지점에서	152도 11분	800m	35도 35분 01.0초	139도 50분 21.7초
니	[하] 지점에서	236도 25분	1,080m	35도 34분 41.6초	139도 49분 45.9초
호	[니] 지점에서	326도 25분	850m	35도 35분 04.6초	139도 49분 27.2초

## 3 안전대책

- (1) 경계선
  - 항행 선박의 안전을 피하기 위해, 공사구역(항박금지)의 동쪽, 서쪽, 남쪽에 [경계선]을 각 1척(주야간) 및 전송작업의 서쪽에 [경계선] 1척(주간)을 배치해, 부근을 항행하는 선박에의 정부제공·유도 등에 힘씁니다. ([그림2], 배치 참조) 경계선의 표시는 [그림5]와 같습니다.
- (2) 표지
  - 공사구역 및 호안을 명시하기 위해, 공사구역 명시용 등부표, 호안 명시용 표지등을 그림2와 같이 설치하고 있습니다. 표지는, 그림3과 같습니다.

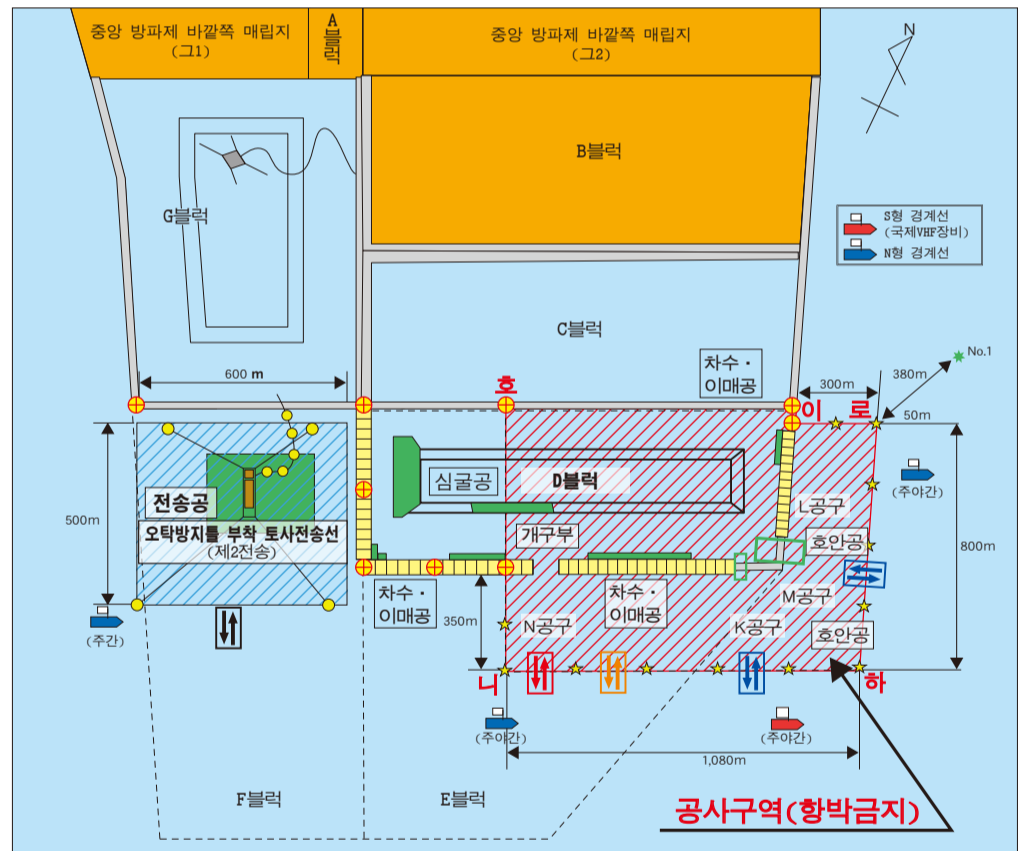


그림 2 공사구역도

공사용 표지	공사구역 명시용 등부표(☆)		호안명시용 표지등(⊕)	
	등질	등색	등질	등색
	4초1섬광	황색	4초1섬광	황색
	광달거리 4.5해리	본체도색 황색	광달거리 2.2해리	본체도색 황색
	등기점멸방식		등기점멸방식	

그림 3 공사용 표지

## 4 공사용 선박의 표지기

신해면 처분장을 출입하는 공사용선은, 그림-4의 표지기를 게양합니다.

표지기	신해면 처분장 건설공사 관계 작업선	신해면 처분장에 출입하는 공사작업선 등	토사운송선에 출입하는 토운선	치바 방향으로 향하는 토운선	잠수부선
	신해면 처분장 건설공사 관계 작업선	D블럭 남측에서 출입하는 작업선 등 (황색)			
(60×90cm)		D블럭 동측에서 출입하는 작업선 등 (황녹색)	(60×70cm) (No.1~260)	(100×90cm) (No.1~99)	(국제신호기 [I] 를 나타내는 신호기) (각 사업소 공통)
		F블럭에 출입하는 토운선 (흰색)			
		(50×80cm)			

그림 4 표지기

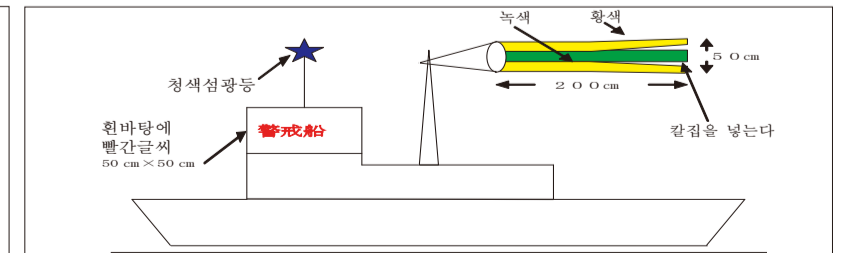


그림 5 경계선의 표시

문의처	발주자	도쿄토 도쿄항건설사무소 매립정비과 전화 03 - 5500 - 2493	수탁자	공익사단법인 도쿄만 해난방지협회 도쿄항행안전정보관리실 전화 03 - 6457 - 1505
-----	-----	---	-----	--