

令和4年度 千葉港湾事務所事業実施概要

国土交通省 関東地方整備局
千葉港湾事務所

千葉県の港湾と東京湾の海洋環境整備事業所管区域



■主要プロジェクトの事業概要：千葉港

千葉港千葉中央区複合一貫輸送ターミナル整備事業

■事業概要

千葉港千葉中央地区は、我が国の自動車産業、製造業（化学工業等）及び製紙業の海上輸送網の拠点となっており、内航ROR船により輸送される貨物需要の増加を受けて、輸送船の大型化への対応が必要となっています。

このため、貨物需要の増大に伴う内航ROR船の大型化に対応するとともに、大規模地震に対する耐震性能を有する複合一貫輸送ターミナル（水深9m）の整備を行っています。

■令和4年度予定

- 本體工、地盤改良工等を実施。

■整備期間

令和2年度～

【位置図】



平成30年 8月撮影

Product© 2018 DigitalGlobe,Inc

■主要プロジェクトの事業概要：千葉港

千葉港葛南中央地区航路（-12m）（予防保全事業）

■事業概要

航路全域において水深（-12m）を確保する必要があるため、航路浚渫を行う。

また、老朽化した付帯施設(防泥柵)が崩壊した場合、航路を埋没させる恐れがあることから、船舶航行に影響を及ぼすことが想定されるため、付帯施設(防泥柵)の補修を実施する。

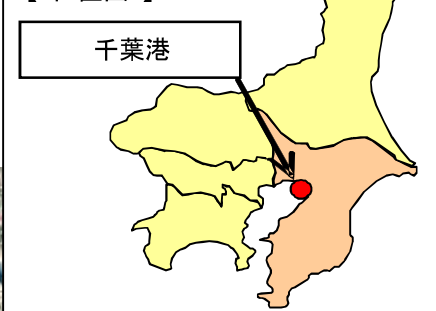
■令和4年度予定

泊地（水深12m）の付帯施設（防泥柵）の補修を実施。

■整備期間

平成15年度～

【位置図】



■主要プロジェクトの事業概要：千葉港

千葉港葛南中央地区岸壁（-10m）（改良）＜A～D＞（予防保全事業）

■事業概要

千葉港葛南中央地区では、老朽化が進んでいる施設、岸壁（水深10m）の機能更新を行い、施設の延命化を図るための工事を行っています。

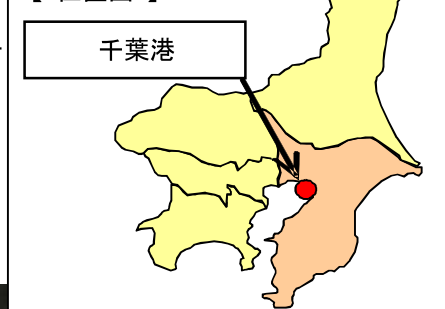
■令和4年度予定

岸壁（水深10m）C岸壁の改良工事を実施。

■整備期間

平成28年度～

【位置図】



主要プロジェクトの事業概要：千葉港

千葉港海岸直轄海岸保全施設整備事業

■事業概要

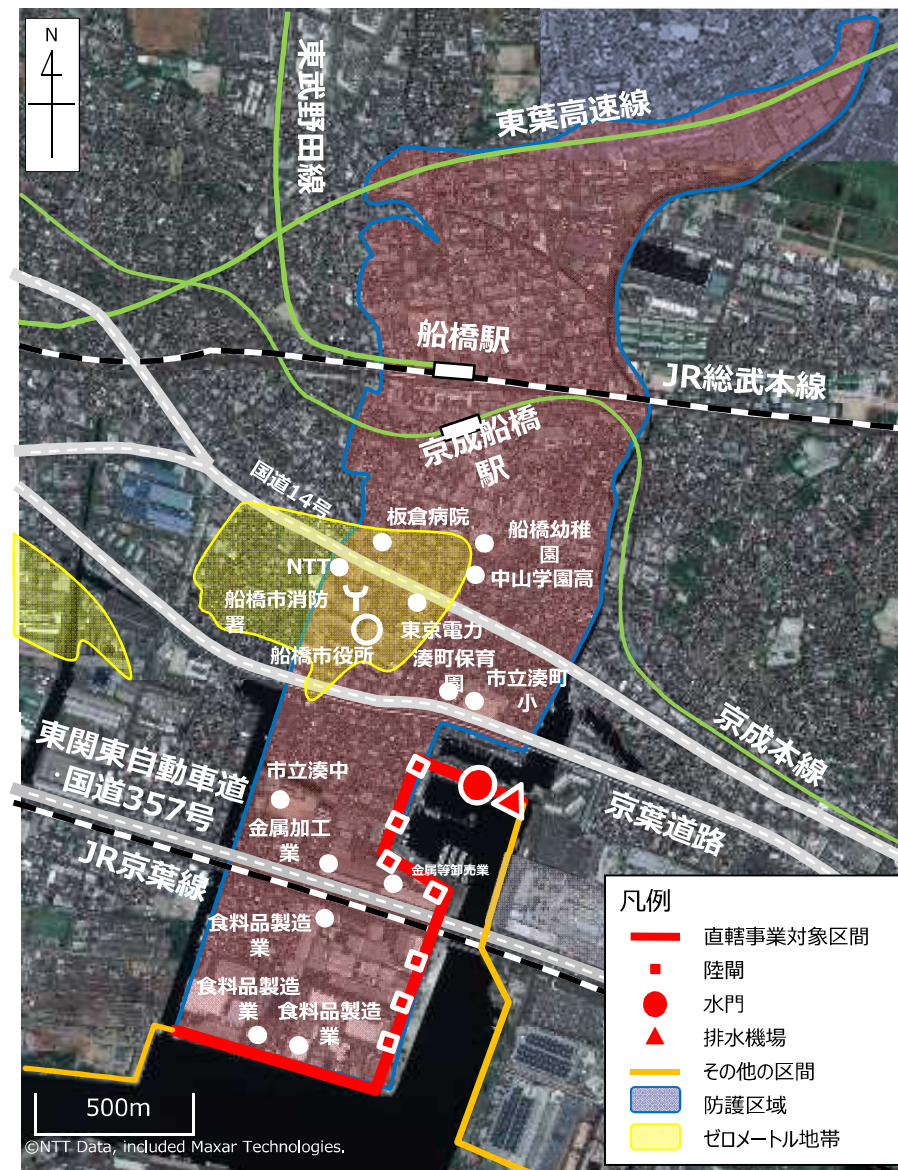
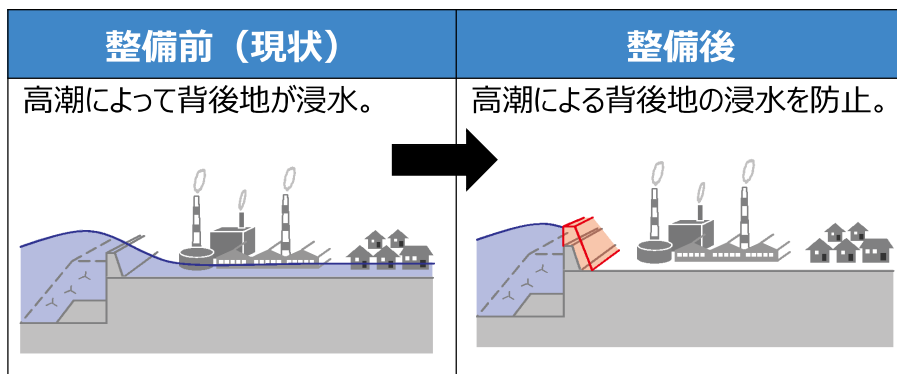
千葉港海岸直轄海岸保全施設では、台風等による高潮や首都直下地震及び同地震に伴う津波に備えるため、海岸保全施設の嵩上げ及び耐震対策等を実施することで、地域の安全・安心を確保する。

■令和4年度予定

現地調査等を実施。 ※R4d工事着工予定

■整備期間

令和4年度～



■主要プロジェクトの事業概要：直轄海洋環境整備事業

1. 湾内の浮遊物の回収による航行船舶の安全確保

港湾区域以外の一般海域における浮遊物回収を千葉港湾事務所で実施。

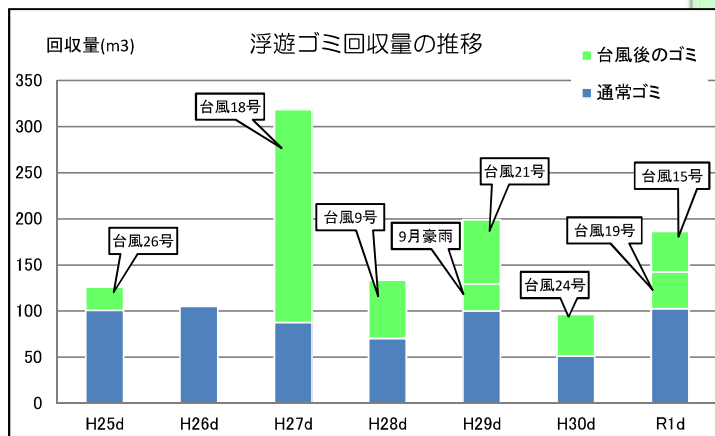


清掃兼油回収船「べいくりん」

2. 油流出事故への対応

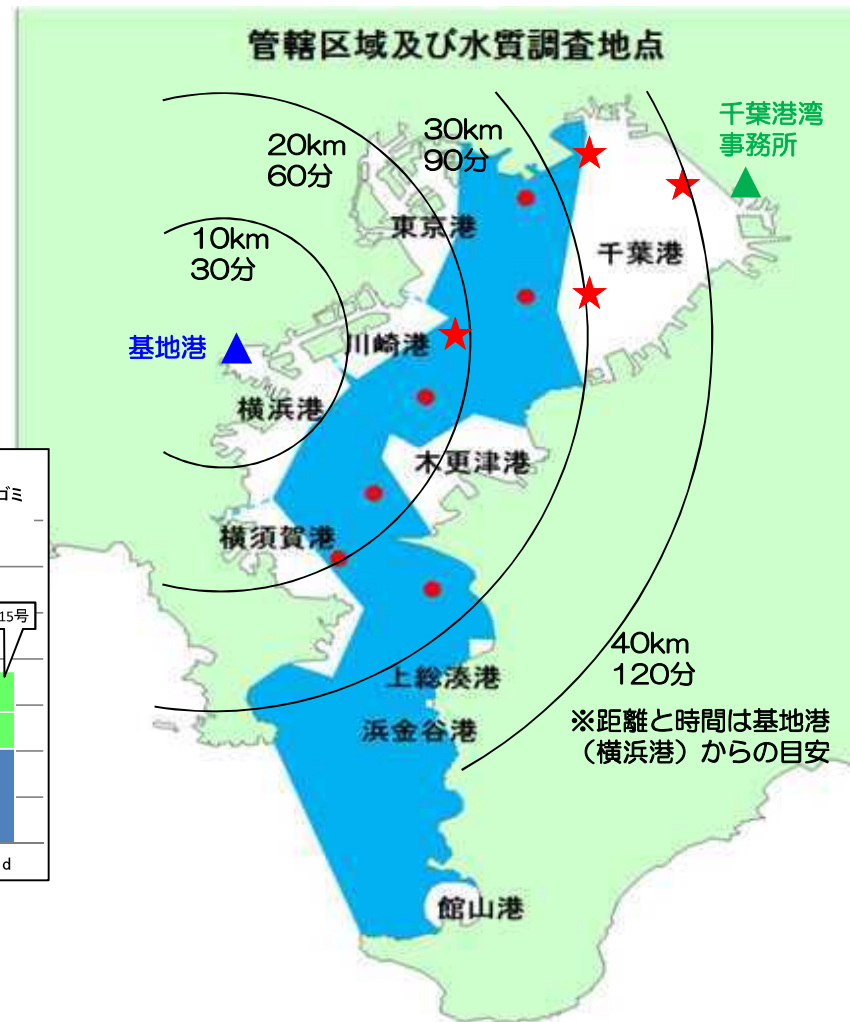


油回収訓練（ホース接続作業状況）



3. 各種環境調査の実施

- 1) 湾内4ヶ所でモニタリングポストによる水質等の連続観測を実施
- 2) 湾内6ヶ所で「べいくりん」による水質調査を実施（月1回）



	海洋環境整備事業管轄区域	S50年度より継続
	水質調査地点（6地点）	S54年度より継続
	連続観測実施位置（4地点）	H22年度より継続